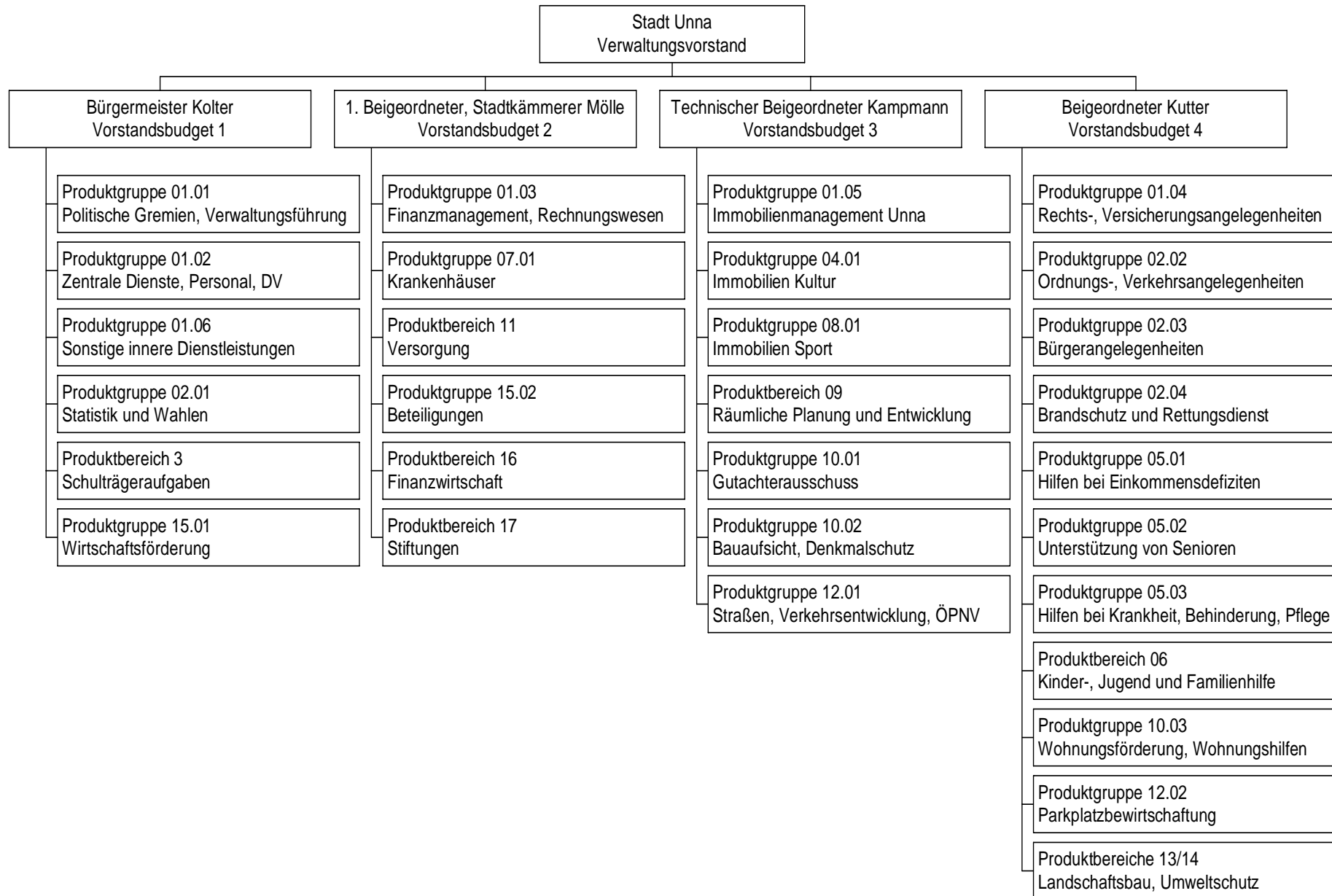


**Haushaltsplan**  
**- Teilpläne nach Vorstandsbudgets -**

# Produktplan der Stadt Unna



## Übersicht über die Vorstandsbudgets im Haushaltsjahr 2008

Vorstandsbudgets	Erträge (inkl. Zinsen)	Aufwendungen (inkl. Zinsen)	Überschuss/ Fehlbedarf (-)
Vorstandsbudget 1 Innere Verwaltung, Schulen	3.291.500,00 €	23.237.200,00 €	-19.945.700,00 €
Vorstandsbudget 2 Allgemeine Finanzwirtschaft	92.156.400,00 €	50.854.100,00 €	41.302.300,00 €
Vorstandsbudget 3 Planung, Bau und Verkehr	6.088.500,00 €	14.509.500,00 €	-8.421.000,00 €
Vorstandsbudget 4 Jugend, Soziales, Bürger u. Umwelt	13.148.500,00 €	33.184.100,00 €	-20.035.600,00 €
<b>Summe</b>	<b>114.684.900,00 €</b>	<b>121.784.900,00 €</b>	<b>-7.100.000,00 €</b>

Vorstandsbudgets	Investive Einzahlungen	Investive Auszahlungen	Saldo Investitionstätigkeit
Vorstandsbudget 1 Innere Verwaltung, Schulen	974.000,00 €	2.078.000,00 €	-1.104.000,00 €
Vorstandsbudget 2 Allgemeine Finanzwirtschaft	969.000,00 €	1.200.000,00 €	-231.000,00 €
Vorstandsbudget 3 Planung, Bau und Verkehr	676.000,00 €	2.540.000,00 €	-1.864.000,00 €
Vorstandsbudget 4 Jugend, Soziales, Bürger u. Umwelt	410.000,00 €	1.811.000,00 €	-1.401.000,00 €
<b>Summe</b>	<b>3.029.000,00 €</b>	<b>7.629.000,00 €</b>	<b>-4.600.000,00 €</b>

## Übersicht über die Vorstandsbudgets im Haushaltsjahr 2009

Vorstandsbudgets	Erträge (inkl. Zinsen)	Aufwendungen (inkl. Zinsen)	Überschuss/ Fehlbedarf (-)
Vorstandsbudget 1 Innere Verwaltung, Schulen	3.381.500,00 €	23.479.000,00 €	-20.097.500,00 €
Vorstandsbudget 2 Allgemeine Finanzwirtschaft	94.651.400,00 €	52.114.400,00 €	42.537.000,00 €
Vorstandsbudget 3 Planung, Bau und Verkehr	5.742.500,00 €	14.482.300,00 €	-8.739.800,00 €
Vorstandsbudget 4 Jugend, Soziales, Bürger u. Umwelt	13.446.100,00 €	33.945.800,00 €	-20.499.700,00 €
<b>Summe</b>	<b>117.221.500,00 €</b>	<b>124.021.500,00 €</b>	<b>-6.800.000,00 €</b>

Vorstandsbudgets	Investive Einzahlungen	Investive Auszahlungen	Saldo Investitionstätigkeit
Vorstandsbudget 1 Innere Verwaltung, Schulen	920.000,00 €	2.910.000,00 €	-1.990.000,00 €
Vorstandsbudget 2 Allgemeine Finanzwirtschaft	1.057.000,00 €	0,00 €	1.057.000,00 €
Vorstandsbudget 3 Planung, Bau und Verkehr	2.426.000,00 €	3.791.000,00 €	-1.365.000,00 €
Vorstandsbudget 4 Jugend, Soziales, Bürger u. Umwelt	165.000,00 €	1.267.000,00 €	-1.102.000,00 €
<b>Summe</b>	<b>4.568.000,00 €</b>	<b>7.968.000,00 €</b>	<b>-3.400.000,00 €</b>

---

# Vorstandsbudget 1

## Bürgermeister Kolter

---

### Produktbereich

Produktgruppe  
Produkt

---

#### 01 Innere Verwaltung

##### 0101 Politische Gremien und Verwaltungsführung

010101 Politische Gremien  
010102 Verwaltungsführung  
010103 Presse- und Öffentlichkeitsarbeit  
010104 Städtepartnerschaften

---

##### 0102 Zentrale Dienste, Personal und Datenverarbeitung

010201 Servicedienste  
010202 Organisationsangelegenheiten  
010203 Personalmanagement  
010204 Datenverarbeitung  
010205 Zentrale Vergabestelle

---

##### 0106 Sonstige innere Dienstleistungen

010601 Gleichstellung von Frau und Mann  
010602 Beschäftigtenvertretung  
010603 Rechnungsprüfung

---

#### 02 Sicherheit und Ordnung

##### 0201 Statistik und Wahlen

020101 Statistik und Wahlen

---

#### 03 Schulträgeraufgaben

##### 0301 Grund- und weiterführende Schulen

030101 Grundschulen  
030102 Realschulen  
030103 Gymnasien  
030104 Gesamtschulen

---

##### 0302 Sonstige Lehranstalten

030201 Harkortschule (Förderschule mit dem Förderschwerpunkt Lernen)  
030202 Gerhart-Hauptmann-Schule  
030203 Weiterbildungskolleg

---

##### 0303 Schulträgeraufgaben

030301 Zentrale Schulangelegenheiten

---

#### 15 Wirtschaft und Tourismus

##### 1501 Wirtschaftsförderung

150101 Bestandspflege und -entwicklungen, Ansiedlungsakquisition

---

**Teilergebnisplan  
Vorstandsbudget 1 -Bürgermeister Kolter-**

Nr.	Beschreibung	Ansatz 2008	Ansatz 2009	Plan 2010	Plan 2011	Plan 2012
1	Steuern und ähnliche Abgaben					
2	Zuwendungen und allgemeine Umlagen	672.000	672.000	672.000	672.000	672.000
3	Sonstige Transfererträge					
4	Öffentlich-rechtliche Leistungsentgelte	247.200	247.200	247.200	247.200	247.200
5	Privatrechtliche Leistungsentgelte	275.400	275.400	275.400	275.400	275.400
6	Kostenerstattungen und Kostenumlagen	454.900	544.900	484.900	454.900	454.900
7	Sonstige ordentliche Erträge	1.642.000	1.642.000	1.642.000	1.642.000	1.642.000
8	Aktivierete Eigenleistung					
9	Bestandsveränderungen					
<b>10</b>	<b>Ordentliche Erträge</b>	<b>3.291.500</b>	<b>3.381.500</b>	<b>3.321.500</b>	<b>3.291.500</b>	<b>3.291.500</b>
11	Personalaufwendungen	7.179.800	7.269.600	7.318.900	7.394.700	7.468.900
12	Versorgungsaufwendungen	2.242.000	2.237.000	2.219.500	2.212.500	2.210.000
13	Aufw. für Sach- und Dienstleistungen	6.454.500	6.491.100	6.551.100	6.461.100	6.461.100
14	Bilanzielle Abschreibung	3.625.900	3.619.300	3.612.300	3.607.300	3.605.300
15	Transferaufwendungen	1.282.500	1.282.500	1.282.500	1.282.500	1.282.500
16	Sonstige ordentliche Aufwendungen	2.452.500	2.579.500	2.489.500	2.444.500	2.444.500
<b>17</b>	<b>Ordentliche Aufwendungen</b>	<b>23.237.200</b>	<b>23.479.000</b>	<b>23.473.800</b>	<b>23.402.600</b>	<b>23.472.300</b>
<b>18</b>	<b>Ergebnis der laufenden Verwaltungstätigkeit</b>	<b>-19.945.700</b>	<b>-20.097.500</b>	<b>-20.152.300</b>	<b>-20.111.100</b>	<b>-20.180.800</b>
19	Finanzerträge					
20	Zinsen und ähnliche Aufwendungen					
<b>21</b>	<b>Finanzergebnis</b>					
<b>22</b>	<b>Ordentliches Ergebnis</b>	<b>-19.945.700</b>	<b>-20.097.500</b>	<b>-20.152.300</b>	<b>-20.111.100</b>	<b>-20.180.800</b>
23	Außerordentliche Erträge					
24	Außerordentliche Aufwendungen					
<b>25</b>	<b>Außerordentliches Ergebnis</b>					
<b>26</b>	<b>Jahresergebnis</b>	<b>-19.945.700</b>	<b>-20.097.500</b>	<b>-20.152.300</b>	<b>-20.111.100</b>	<b>-20.180.800</b>
27	Erträge aus internen Leistungsbeziehungen					
28	Aufw. aus internen Leistungsbeziehungen					
<b>29</b>	<b>Ergebnis (nach interner Verrechnung)</b>	<b>-19.945.700</b>	<b>-20.097.500</b>	<b>-20.152.300</b>	<b>-20.111.100</b>	<b>-20.180.800</b>

Keine NKF-Vorjahreswerte

**Teilfinanzplan  
Vorstandsbudget 1 -Bürgermeister Kolter-**

Nr.	Beschreibung	Ansatz 2008	Ansatz 2009	Plan 2010	Plan 2011	Plan 2012
1	Steuern und ähnliche Abgaben					
2	Zuwendungen und allgemeine Umlagen	672.000	672.000	672.000	672.000	672.000
3	Sonstige Transfereinzahlungen					
4	Öffentlich-rechtliche Leistungsentgelte	247.200	247.200	247.200	247.200	247.200
5	Private Leistungsentgelte	275.400	275.400	275.400	275.400	275.400
6	Kostenerstattungen, Kostenumlagen	454.900	544.900	484.900	454.900	454.900
7	Sonstige Einzahlungen	22.000	22.000	22.000	22.000	22.000
8	Zinsen und ähnliche Einzahlungen					
<b>9</b>	<b>Einzahlungen aus lfd. Verwaltungstätigkeit</b>	<b>1.671.500</b>	<b>1.761.500</b>	<b>1.701.500</b>	<b>1.671.500</b>	<b>1.671.500</b>
10	Personalauszahlungen	6.519.300	6.263.900	6.289.500	6.354.000	6.421.900
11	Versorgungsauszahlungen	2.800.000	2.800.000	2.800.000	2.800.000	2.800.000
12	Auszahlungen für Sach- und Dienstleistungen	6.421.200	6.337.800	6.397.800	6.307.800	6.307.800
13	Zinsen und ähnliche Auszahlungen					
14	Transferauszahlungen	1.435.800	1.435.800	1.435.800	1.435.800	1.435.800
15	Sonstige Auszahlungen	6.932.500	3.279.500	3.189.500	3.144.500	3.144.500
<b>16</b>	<b>Auszahlungen aus lfd. Verwaltungstätigkeit</b>	<b>24.108.800</b>	<b>20.117.000</b>	<b>20.112.600</b>	<b>20.042.100</b>	<b>20.110.000</b>
<b>17</b>	<b>Saldo aus laufender Verwaltungstätigkeit</b>	<b>-22.437.300</b>	<b>-18.355.500</b>	<b>-18.411.100</b>	<b>-18.370.600</b>	<b>-18.438.500</b>
18	Zuwendungen für Investitionsmaßnahmen	525.000	450.000	450.000	450.000	450.000
19	Einzahlung a.d. Veräußerung v. Sachanlagen	449.000	470.000			
20	Einzahlung a.d. Veräußerung v. Finanzanlagen					
21	Einzahlung a. Beiträgen u.ä. Entgelten					
22	Sonstige Investitionseinzahlungen					
<b>23</b>	<b>Einzahlungen aus Investitionstätigkeit</b>	<b>974.000</b>	<b>920.000</b>	<b>450.000</b>	<b>450.000</b>	<b>450.000</b>
24	Auszahlung f. d. Erwerb v. Grdstücke u. Geb.					
25	Auszahlung f. Baumaßnahmen	1.303.000	2.140.000	1.000.000	1.000.000	1.000.000
26	Auszahlung f.d. Erwerb v. bewegl. Anlageverm.	775.000	770.000	750.000	750.000	750.000
27	Auszahlung f.d. Erwerb v. Finanzanlagen					
28	Auszahlung v. aktivierbaren Zuwendungen					
29	Sonstige Investitionsauszahlungen inkl. UV					
<b>30</b>	<b>Auszahlungen aus Investitionstätigkeit</b>	<b>2.078.000</b>	<b>2.910.000</b>	<b>1.750.000</b>	<b>1.750.000</b>	<b>1.750.000</b>
<b>31</b>	<b>Saldo aus Investitionstätigkeit</b>	<b>-1.104.000</b>	<b>-1.990.000</b>	<b>-1.300.000</b>	<b>-1.300.000</b>	<b>-1.300.000</b>
<b>32</b>	<b>Finanzmittelüberschuss/- fehlbetrag</b>	<b>-23.541.300</b>	<b>-20.345.500</b>	<b>-19.711.100</b>	<b>-19.670.600</b>	<b>-19.738.500</b>
33	Aufnahme und Rückflüsse von Darlehen					
34	Tilgung und Gewährung von Darlehen					
<b>35</b>	<b>Saldo aus Finanzierungstätigkeit</b>					
<b>36</b>	<b>Änderung d. Bestandes an Finanzmitteln</b>	<b>-23.541.300</b>	<b>-20.345.500</b>	<b>-19.711.100</b>	<b>-19.670.600</b>	<b>-19.738.500</b>
37	Anfangsbestand an Finanzmittel					
<b>38</b>	<b>Liquide Mittel</b>	<b>-23.541.300</b>	<b>-20.345.500</b>	<b>-19.711.100</b>	<b>-19.670.600</b>	<b>-19.738.500</b>

Keine NKF-Vorjahreswerte

## Übersicht über die Vorstandsbudgets und Produktgruppen im Haushaltsjahr 2008

Vorstandsbudget 1	Erträge (inkl. Zinsen)	Aufwendungen (inkl. Zinsen)	Überschuss/ Fehlbedarf (-)
0101 Politische Gremien und Verwaltungsführung	1.000,00 €	2.274.500,00 €	-2.273.500,00 €
0102 Zentrale Dienste, Personal u. Datenverarbeitung	432.500,00 €	6.167.100,00 €	-5.734.600,00 €
0106 Sonstige innere Dienstleistungen	120.000,00 €	905.700,00 €	-785.700,00 €
0201 Statistik und Wahlen	0,00 €	126.400,00 €	-126.400,00 €
0301 Grund- und weiterführende Schulen	1.090.200,00 €	7.516.400,00 €	-6.426.200,00 €
0302 Sonstige Lehranstalten	24.800,00 €	812.300,00 €	-787.500,00 €
0303 Schulträgeraufgaben	1.623.000,00 €	5.428.800,00 €	-3.805.800,00 €
1501 Wirtschaftsförderung	0,00 €	6.000,00 €	-6.000,00 €
<b>Summe</b>	<b>3.291.500,00 €</b>	<b>23.237.200,00 €</b>	<b>-19.945.700,00 €</b>

Vorstandsbudget 1	Investive Einzahlungen	Investive Auszahlungen	Saldo Investitionstätigkeit
0101 Politische Gremien und Verwaltungsführung	0,00 €	0,00 €	0,00 €
0102 Zentrale Dienste, Personal u. Datenverarbeitung	0,00 €	300.000,00 €	-300.000,00 €
0106 Sonstige innere Dienstleistungen	0,00 €	0,00 €	0,00 €
0201 Statistik und Wahlen	0,00 €	0,00 €	0,00 €
0301 Grund- und weiterführende Schulen	391.000,00 €	1.451.000,00 €	-1.060.000,00 €
0302 Sonstige Lehranstalten	134.000,00 €	249.000,00 €	-115.000,00 €
0303 Schulträgeraufgaben	449.000,00 €	78.000,00 €	371.000,00 €
1501 Wirtschaftsförderung	0,00 €	0,00 €	0,00 €
<b>Summe</b>	<b>974.000,00 €</b>	<b>2.078.000,00 €</b>	<b>-1.104.000,00 €</b>

## Übersicht über die Vorstandsbudgets und Produktgruppen im Haushaltsjahr 2009

Vorstandsbudget 1	Erträge (inkl. Zinsen)	Aufwendungen (inkl. Zinsen)	Überschuss/ Fehlbedarf (-)
0101 Politische Gremien und Verwaltungsführung	1.000,00 €	2.289.500,00 €	-2.288.500,00 €
0102 Zentrale Dienste, Personal u. Datenverarbeitung	432.500,00 €	6.185.100,00 €	-5.752.600,00 €
0106 Sonstige innere Dienstleistungen	120.000,00 €	913.300,00 €	-793.300,00 €
0201 Statistik und Wahlen	90.000,00 €	292.600,00 €	-202.600,00 €
0301 Grund- und weiterführende Schulen	1.090.200,00 €	7.547.800,00 €	-6.457.600,00 €
0302 Sonstige Lehranstalten	24.800,00 €	817.600,00 €	-792.800,00 €
0303 Schulträgeraufgaben	1.623.000,00 €	5.427.100,00 €	-3.804.100,00 €
1501 Wirtschaftsförderung	0,00 €	6.000,00 €	-6.000,00 €
<b>Summe</b>	<b>3.381.500,00 €</b>	<b>23.479.000,00 €</b>	<b>-20.097.500,00 €</b>

Vorstandsbudget 1	Investive Einzahlungen	Investive Auszahlungen	Saldo Investitionstätigkeit
0101 Politische Gremien und Verwaltungsführung	0,00 €	20.000,00 €	-20.000,00 €
0102 Zentrale Dienste, Personal u. Datenverarbeitung	0,00 €	300.000,00 €	-300.000,00 €
0106 Sonstige innere Dienstleistungen	0,00 €	0,00 €	0,00 €
0201 Statistik und Wahlen	0,00 €	0,00 €	0,00 €
0301 Grund- und weiterführende Schulen	378.000,00 €	2.023.000,00 €	-1.645.000,00 €
0302 Sonstige Lehranstalten	72.000,00 €	72.000,00 €	0,00 €
0303 Schulträgeraufgaben	470.000,00 €	495.000,00 €	-25.000,00 €
1501 Wirtschaftsförderung	0,00 €	0,00 €	0,00 €
<b>Summe</b>	<b>920.000,00 €</b>	<b>2.910.000,00 €</b>	<b>-1.990.000,00 €</b>

## Teilergebnisplan Produktgruppe 0101 Politische Gremien und Verwaltungsführung

**Produktbereich** 01 Innere Verwaltung

**Produktgruppe** 0101 Politische Gremien und Verwaltungsführung

Nr.	Bezeichnung	Keine NKF- Vorjahreswerte	Ansatz 2008	Ansatz 2009	Plan 2010	Plan 2011	Plan 2012
1	Steuern und ähnliche Abgaben						
2	Zuwendungen und allgemeine Umlagen						
3	Sonstige Transfererträge						
4	Öffentlich-rechtliche Leistungsentgelte						
5	Privatrechtliche Leistungsentgelte						
6	Kostenerstattungen und Kostenumlagen		1.000	1.000	1.000	1.000	1.000
7	Sonstige ordentliche Erträge						
8	Aktivierete Eigenleistung						
9	Bestandsveränderungen						
<b>10</b>	<b>Ordentliche Erträge</b>		<b>1.000</b>	<b>1.000</b>	<b>1.000</b>	<b>1.000</b>	<b>1.000</b>
11	Personalaufwendungen		1.466.000	1.481.000	1.495.700	1.512.300	1.527.300
12	Versorgungsaufwendungen						
13	Aufw. für Sach- und Dienstleistungen		6.000	6.000	6.000	6.000	6.000
14	Bilanzielle Abschreibung						
15	Transferaufwendungen		39.000	39.000	39.000	39.000	39.000
16	Sonstige ordentliche Aufwendungen		763.500	763.500	763.500	763.500	763.500
<b>17</b>	<b>Ordentliche Aufwendungen</b>		<b>2.274.500</b>	<b>2.289.500</b>	<b>2.304.200</b>	<b>2.320.800</b>	<b>2.335.800</b>
<b>18</b>	<b>Ergebnis der laufenden Verwaltungstätigkeit (= Zeilen 10 und 17)</b>		<b>-2.273.500</b>	<b>-2.288.500</b>	<b>-2.303.200</b>	<b>-2.319.800</b>	<b>-2.334.800</b>
19	Finanzerträge						
20	Zinsen und ähnliche Aufwendungen						
<b>21</b>	<b>Finanzergebnis (= Zeilen 19 und 20)</b>						
<b>22</b>	<b>Ordentliches Ergebnis (= Zeilen 18 und 21)</b>		<b>-2.273.500</b>	<b>-2.288.500</b>	<b>-2.303.200</b>	<b>-2.319.800</b>	<b>-2.334.800</b>
23	Außerordentliche Erträge						
24	Außerordentliche Aufwendungen						
<b>25</b>	<b>Außerordentliches Ergebnis (= Zeilen 23 und 24)</b>						
<b>26</b>	<b>Jahresergebnis (= Zeilen 22 und 25)</b>		<b>-2.273.500</b>	<b>-2.288.500</b>	<b>-2.303.200</b>	<b>-2.319.800</b>	<b>-2.334.800</b>
27	Erträge aus internen Leistungsbeziehungen						
28	Aufw. aus internen Leistungsbeziehungen						
<b>29</b>	<b>Ergebnis (nach interner Verrechnung) (=Zeilen 26, 27, 28)</b>		<b>-2.273.500</b>	<b>-2.288.500</b>	<b>-2.303.200</b>	<b>-2.319.800</b>	<b>-2.334.800</b>

## Teilergebnisplan Produktgruppe 0102 Zentrale Dienste, Personal und Datenverarbeitung

**Produktbereich** 01 Innere Verwaltung

**Produktgruppe** 0102 Zentrale Dienste, Personal und Datenverarbeitung

Nr.	Bezeichnung	Keine NKF- Vorjahreswerte	Ansatz 2008	Ansatz 2009	Plan 2010	Plan 2011	Plan 2012
1	Steuern und ähnliche Abgaben						
2	Zuwendungen und allgemeine Umlagen						
3	Sonstige Transfererträge						
4	Öffentlich-rechtliche Leistungsentgelte		500	500	500	500	500
5	Privatrechtliche Leistungsentgelte		107.500	107.500	107.500	107.500	107.500
6	Kostenerstattungen und Kostenumlagen		322.500	322.500	322.500	322.500	322.500
7	Sonstige ordentliche Erträge		2.000	2.000	2.000	2.000	2.000
8	Aktivierete Eigenleistung						
9	Bestandsveränderungen						
<b>10</b>	<b>Ordentliche Erträge</b>		<b>432.500</b>	<b>432.500</b>	<b>432.500</b>	<b>432.500</b>	<b>432.500</b>
11	Personalaufwendungen		2.170.800	2.193.200	2.206.500	2.226.200	2.245.100
12	Versorgungsaufwendungen		2.242.000	2.237.000	2.219.500	2.212.500	2.210.000
13	Aufw. für Sach- und Dienstleistungen		242.400	249.000	249.000	249.000	249.000
14	Bilanzielle Abschreibung		860.000	859.000	857.000	855.000	855.000
15	Transferaufwendungen						
16	Sonstige ordentliche Aufwendungen		651.900	646.900	646.900	646.900	646.900
<b>17</b>	<b>Ordentliche Aufwendungen</b>		<b>6.167.100</b>	<b>6.185.100</b>	<b>6.178.900</b>	<b>6.189.600</b>	<b>6.206.000</b>
<b>18</b>	<b>Ergebnis der laufenden Verwaltungstätigkeit (= Zeilen 10 und 17)</b>		<b>-5.734.600</b>	<b>-5.752.600</b>	<b>-5.746.400</b>	<b>-5.757.100</b>	<b>-5.773.500</b>
19	Finanzerträge						
20	Zinsen und ähnliche Aufwendungen						
<b>21</b>	<b>Finanzergebnis (= Zeilen 19 und 20)</b>						
<b>22</b>	<b>Ordentliches Ergebnis (= Zeilen 18 und 21)</b>		<b>-5.734.600</b>	<b>-5.752.600</b>	<b>-5.746.400</b>	<b>-5.757.100</b>	<b>-5.773.500</b>
23	Außerordentliche Erträge						
24	Außerordentliche Aufwendungen						
<b>25</b>	<b>Außerordentliches Ergebnis (= Zeilen 23 und 24)</b>						
<b>26</b>	<b>Jahresergebnis (= Zeilen 22 und 25)</b>		<b>-5.734.600</b>	<b>-5.752.600</b>	<b>-5.746.400</b>	<b>-5.757.100</b>	<b>-5.773.500</b>
27	Erträge aus internen Leistungsbeziehungen						
28	Aufw. aus internen Leistungsbeziehungen						
<b>29</b>	<b>Ergebnis (nach interner Verrechnung) (=Zeilen 26, 27, 28)</b>		<b>-5.734.600</b>	<b>-5.752.600</b>	<b>-5.746.400</b>	<b>-5.757.100</b>	<b>-5.773.500</b>

## Teilergebnisplan

### Produktgruppe 0106 Sonstige innere Dienstleistungen

**Produktbereich** 01 Innere Verwaltung

**Produktgruppe** 0106 Sonstige innere Dienstleistungen

Nr.	Bezeichnung	Keine NKF- Vorjahreswerte	Ansatz 2008	Ansatz 2009	Plan 2010	Plan 2011	Plan 2012
1	Steuern und ähnliche Abgaben						
2	Zuwendungen und allgemeine Umlagen						
3	Sonstige Transfererträge						
4	Öffentlich-rechtliche Leistungsentgelte						
5	Privatrechtliche Leistungsentgelte						
6	Kostenerstattungen und Kostenumlagen		120.000	120.000	120.000	120.000	120.000
7	Sonstige ordentliche Erträge						
8	Aktivierete Eigenleistung						
9	Bestandsveränderungen						
<b>10</b>	<b>Ordentliche Erträge</b>		<b>120.000</b>	<b>120.000</b>	<b>120.000</b>	<b>120.000</b>	<b>120.000</b>
11	Personalaufwendungen		862.000	872.600	879.700	889.500	898.800
12	Versorgungsaufwendungen						
13	Aufw. für Sach- und Dienstleistungen		500	500	80.500	500	500
14	Bilanzielle Abschreibung						
15	Transferaufwendungen						
16	Sonstige ordentliche Aufwendungen		43.200	40.200	40.200	40.200	40.200
<b>17</b>	<b>Ordentliche Aufwendungen</b>		<b>905.700</b>	<b>913.300</b>	<b>1.000.400</b>	<b>930.200</b>	<b>939.500</b>
<b>18</b>	<b>Ergebnis der laufenden Verwaltungstätigkeit (= Zeilen 10 und 17)</b>		<b>-785.700</b>	<b>-793.300</b>	<b>-880.400</b>	<b>-810.200</b>	<b>-819.500</b>
19	Finanzerträge						
20	Zinsen und ähnliche Aufwendungen						
<b>21</b>	<b>Finanzergebnis (= Zeilen 19 und 20)</b>						
<b>22</b>	<b>Ordentliches Ergebnis (= Zeilen 18 und 21)</b>		<b>-785.700</b>	<b>-793.300</b>	<b>-880.400</b>	<b>-810.200</b>	<b>-819.500</b>
23	Außerordentliche Erträge						
24	Außerordentliche Aufwendungen						
<b>25</b>	<b>Außerordentliches Ergebnis (= Zeilen 23 und 24)</b>						
<b>26</b>	<b>Jahresergebnis (= Zeilen 22 und 25)</b>		<b>-785.700</b>	<b>-793.300</b>	<b>-880.400</b>	<b>-810.200</b>	<b>-819.500</b>
27	Erträge aus internen Leistungsbeziehungen						
28	Aufw. aus internen Leistungsbeziehungen						
<b>29</b>	<b>Ergebnis (nach interner Verrechnung) (=Zeilen 26, 27, 28)</b>		<b>-785.700</b>	<b>-793.300</b>	<b>-880.400</b>	<b>-810.200</b>	<b>-819.500</b>

## Teilergebnisplan Produktgruppe 0201 Statistik und Wahlen

**Produktbereich** 02 Sicherheit und Ordnung

**Produktgruppe** 0201 Statistik und Wahlen

Nr.	Bezeichnung	Keine NKF- Vorjahreswerte	Ansatz 2008	Ansatz 2009	Plan 2010	Plan 2011	Plan 2012
1	Steuern und ähnliche Abgaben						
2	Zuwendungen und allgemeine Umlagen						
3	Sonstige Transfererträge						
4	Öffentlich-rechtliche Leistungsentgelte						
5	Privatrechtliche Leistungsentgelte						
6	Kostenerstattungen und Kostenumlagen			90.000	30.000		
7	Sonstige ordentliche Erträge						
8	Aktiviert Eigenleistung						
9	Bestandsveränderungen						
<b>10</b>	<b>Ordentliche Erträge</b>			<b>90.000</b>	<b>30.000</b>		
11	Personalaufwendungen		126.400	127.600	128.900	130.400	131.700
12	Versorgungsaufwendungen						
13	Aufw. für Sach- und Dienstleistungen			30.000	10.000		
14	Bilanzielle Abschreibung						
15	Transferaufwendungen						
16	Sonstige ordentliche Aufwendungen			135.000	45.000		
<b>17</b>	<b>Ordentliche Aufwendungen</b>		<b>126.400</b>	<b>292.600</b>	<b>183.900</b>	<b>130.400</b>	<b>131.700</b>
<b>18</b>	<b>Ergebnis der laufenden Verwaltungstätigkeit (= Zeilen 10 und 17)</b>		<b>-126.400</b>	<b>-202.600</b>	<b>-153.900</b>	<b>-130.400</b>	<b>-131.700</b>
19	Finanzerträge						
20	Zinsen und ähnliche Aufwendungen						
<b>21</b>	<b>Finanzergebnis (= Zeilen 19 und 20)</b>						
<b>22</b>	<b>Ordentliches Ergebnis (= Zeilen 18 und 21)</b>		<b>-126.400</b>	<b>-202.600</b>	<b>-153.900</b>	<b>-130.400</b>	<b>-131.700</b>
23	Außerordentliche Erträge						
24	Außerordentliche Aufwendungen						
<b>25</b>	<b>Außerordentliches Ergebnis (= Zeilen 23 und 24)</b>						
<b>26</b>	<b>Jahresergebnis (= Zeilen 22 und 25)</b>		<b>-126.400</b>	<b>-202.600</b>	<b>-153.900</b>	<b>-130.400</b>	<b>-131.700</b>
27	Erträge aus internen Leistungsbeziehungen						
28	Aufw. aus internen Leistungsbeziehungen						
<b>29</b>	<b>Ergebnis (nach interner Verrechnung) (=Zeilen 26, 27, 28)</b>		<b>-126.400</b>	<b>-202.600</b>	<b>-153.900</b>	<b>-130.400</b>	<b>-131.700</b>

## Teilergebnisplan

### Produktgruppe 0301 Grund- und weiterführende Schulen

<b>Produktbereich</b> 03		Schulträgeraufgaben					
<b>Produktgruppe</b> 0301		Grund- und weiterführende Schulen					
Nr.	Bezeichnung	Keine NKF- Vorjahreswerte	Ansatz 2008	Ansatz 2009	Plan 2010	Plan 2011	Plan 2012
1	Steuern und ähnliche Abgaben						
2	Zuwendungen und allgemeine Umlagen		657.000	657.000	657.000	657.000	657.000
3	Sonstige Transfererträge						
4	Öffentlich-rechtliche Leistungsentgelte		244.900	244.900	244.900	244.900	244.900
5	Privatrechtliche Leistungsentgelte		159.500	159.500	159.500	159.500	159.500
6	Kostenerstattungen und Kostenumlagen		8.800	8.800	8.800	8.800	8.800
7	Sonstige ordentliche Erträge		20.000	20.000	20.000	20.000	20.000
8	Aktiviert Eigenleistung						
9	Bestandsveränderungen						
<b>10</b>	<b>Ordentliche Erträge</b>		<b>1.090.200</b>	<b>1.090.200</b>	<b>1.090.200</b>	<b>1.090.200</b>	<b>1.090.200</b>
11	Personalaufwendungen		1.918.500	1.949.900	1.958.800	1.979.900	2.002.600
12	Versorgungsaufwendungen						
13	Aufw. für Sach- und Dienstleistungen		4.029.100	4.029.100	4.029.100	4.029.100	4.029.100
14	Bilanzielle Abschreibung						
15	Transferaufwendungen		1.190.500	1.190.500	1.190.500	1.190.500	1.190.500
16	Sonstige ordentliche Aufwendungen		378.300	378.300	378.300	378.300	378.300
<b>17</b>	<b>Ordentliche Aufwendungen</b>		<b>7.516.400</b>	<b>7.547.800</b>	<b>7.556.700</b>	<b>7.577.800</b>	<b>7.600.500</b>
<b>18</b>	<b>Ergebnis der laufenden Verwaltungstätigkeit (= Zeilen 10 und 17)</b>		<b>-6.426.200</b>	<b>-6.457.600</b>	<b>-6.466.500</b>	<b>-6.487.600</b>	<b>-6.510.300</b>
19	Finanzerträge						
20	Zinsen und ähnliche Aufwendungen						
<b>21</b>	<b>Finanzergebnis (= Zeilen 19 und 20)</b>						
<b>22</b>	<b>Ordentliches Ergebnis (= Zeilen 18 und 21)</b>		<b>-6.426.200</b>	<b>-6.457.600</b>	<b>-6.466.500</b>	<b>-6.487.600</b>	<b>-6.510.300</b>
23	Außerordentliche Erträge						
24	Außerordentliche Aufwendungen						
<b>25</b>	<b>Außerordentliches Ergebnis (= Zeilen 23 und 24)</b>						
<b>26</b>	<b>Jahresergebnis (= Zeilen 22 und 25)</b>		<b>-6.426.200</b>	<b>-6.457.600</b>	<b>-6.466.500</b>	<b>-6.487.600</b>	<b>-6.510.300</b>
27	Erträge aus internen Leistungsbeziehungen						
28	Aufw. aus internen Leistungsbeziehungen						
<b>29</b>	<b>Ergebnis (nach interner Verrechnung) (=Zeilen 26, 27, 28)</b>		<b>-6.426.200</b>	<b>-6.457.600</b>	<b>-6.466.500</b>	<b>-6.487.600</b>	<b>-6.510.300</b>

## Teilergebnisplan Produktgruppe 0302 Sonstige Lehranstalten

**Produktbereich** 03 Schulträgeraufgaben

**Produktgruppe** 0302 Sonstige Lehranstalten

Nr.	Bezeichnung	Keine NKF- Vorjahreswerte	Ansatz 2008	Ansatz 2009	Plan 2010	Plan 2011	Plan 2012
1	Steuern und ähnliche Abgaben						
2	Zuwendungen und allgemeine Umlagen		15.000	15.000	15.000	15.000	15.000
3	Sonstige Transfererträge						
4	Öffentlich-rechtliche Leistungsentgelte		1.800	1.800	1.800	1.800	1.800
5	Privatrechtliche Leistungsentgelte		7.900	7.900	7.900	7.900	7.900
6	Kostenerstattungen und Kostenumlagen		100	100	100	100	100
7	Sonstige ordentliche Erträge						
8	Aktivierete Eigenleistung						
9	Bestandsveränderungen						
<b>10</b>	<b>Ordentliche Erträge</b>		<b>24.800</b>	<b>24.800</b>	<b>24.800</b>	<b>24.800</b>	<b>24.800</b>
11	Personalaufwendungen		328.200	333.500	335.100	338.800	342.500
12	Versorgungsaufwendungen						
13	Aufw. für Sach- und Dienstleistungen		384.200	384.200	384.200	384.200	384.200
14	Bilanzielle Abschreibung						
15	Transferaufwendungen		48.000	48.000	48.000	48.000	48.000
16	Sonstige ordentliche Aufwendungen		51.900	51.900	51.900	51.900	51.900
<b>17</b>	<b>Ordentliche Aufwendungen</b>		<b>812.300</b>	<b>817.600</b>	<b>819.200</b>	<b>822.900</b>	<b>826.600</b>
<b>18</b>	<b>Ergebnis der laufenden Verwaltungstätigkeit (= Zeilen 10 und 17)</b>		<b>-787.500</b>	<b>-792.800</b>	<b>-794.400</b>	<b>-798.100</b>	<b>-801.800</b>
19	Finanzerträge						
20	Zinsen und ähnliche Aufwendungen						
<b>21</b>	<b>Finanzergebnis (= Zeilen 19 und 20)</b>						
<b>22</b>	<b>Ordentliches Ergebnis (= Zeilen 18 und 21)</b>		<b>-787.500</b>	<b>-792.800</b>	<b>-794.400</b>	<b>-798.100</b>	<b>-801.800</b>
23	Außerordentliche Erträge						
24	Außerordentliche Aufwendungen						
<b>25</b>	<b>Außerordentliches Ergebnis (= Zeilen 23 und 24)</b>						
<b>26</b>	<b>Jahresergebnis (= Zeilen 22 und 25)</b>		<b>-787.500</b>	<b>-792.800</b>	<b>-794.400</b>	<b>-798.100</b>	<b>-801.800</b>
27	Erträge aus internen Leistungsbeziehungen						
28	Aufw. aus internen Leistungsbeziehungen						
<b>29</b>	<b>Ergebnis (nach interner Verrechnung) (=Zeilen 26, 27, 28)</b>		<b>-787.500</b>	<b>-792.800</b>	<b>-794.400</b>	<b>-798.100</b>	<b>-801.800</b>

## Teilergebnisplan Produktgruppe 0303 Schulträgeraufgaben

**Produktbereich** 03 Schulträgeraufgaben

**Produktgruppe** 0303 Schulträgeraufgaben

Nr.	Bezeichnung	Keine NKF- Vorjahreswerte	Ansatz 2008	Ansatz 2009	Plan 2010	Plan 2011	Plan 2012
1	Steuern und ähnliche Abgaben						
2	Zuwendungen und allgemeine Umlagen						
3	Sonstige Transfererträge						
4	Öffentlich-rechtliche Leistungsentgelte						
5	Privatrechtliche Leistungsentgelte		500	500	500	500	500
6	Kostenerstattungen und Kostenumlagen		2.500	2.500	2.500	2.500	2.500
7	Sonstige ordentliche Erträge		1.620.000	1.620.000	1.620.000	1.620.000	1.620.000
8	Aktivierete Eigenleistung						
9	Bestandsveränderungen						
<b>10</b>	<b>Ordentliche Erträge</b>		<b>1.623.000</b>	<b>1.623.000</b>	<b>1.623.000</b>	<b>1.623.000</b>	<b>1.623.000</b>
11	Personalaufwendungen		307.900	311.800	314.200	317.600	320.900
12	Versorgungsaufwendungen						
13	Aufw. für Sach- und Dienstleistungen		1.792.300	1.792.300	1.792.300	1.792.300	1.792.300
14	Bilanzielle Abschreibung		2.765.900	2.760.300	2.755.300	2.752.300	2.750.300
15	Transferaufwendungen						
16	Sonstige ordentliche Aufwendungen		562.700	562.700	562.700	562.700	562.700
<b>17</b>	<b>Ordentliche Aufwendungen</b>		<b>5.428.800</b>	<b>5.427.100</b>	<b>5.424.500</b>	<b>5.424.900</b>	<b>5.426.200</b>
<b>18</b>	<b>Ergebnis der laufenden Verwaltungstätigkeit (= Zeilen 10 und 17)</b>		<b>-3.805.800</b>	<b>-3.804.100</b>	<b>-3.801.500</b>	<b>-3.801.900</b>	<b>-3.803.200</b>
19	Finanzerträge						
20	Zinsen und ähnliche Aufwendungen						
<b>21</b>	<b>Finanzergebnis (= Zeilen 19 und 20)</b>						
<b>22</b>	<b>Ordentliches Ergebnis (= Zeilen 18 und 21)</b>		<b>-3.805.800</b>	<b>-3.804.100</b>	<b>-3.801.500</b>	<b>-3.801.900</b>	<b>-3.803.200</b>
23	Außerordentliche Erträge						
24	Außerordentliche Aufwendungen						
<b>25</b>	<b>Außerordentliches Ergebnis (= Zeilen 23 und 24)</b>						
<b>26</b>	<b>Jahresergebnis (= Zeilen 22 und 25)</b>		<b>-3.805.800</b>	<b>-3.804.100</b>	<b>-3.801.500</b>	<b>-3.801.900</b>	<b>-3.803.200</b>
27	Erträge aus internen Leistungsbeziehungen						
28	Aufw. aus internen Leistungsbeziehungen						
<b>29</b>	<b>Ergebnis (nach interner Verrechnung) (=Zeilen 26, 27, 28)</b>		<b>-3.805.800</b>	<b>-3.804.100</b>	<b>-3.801.500</b>	<b>-3.801.900</b>	<b>-3.803.200</b>

## Teilergebnisplan Produktgruppe 1501 Wirtschaftsförderung

**Produktbereich** 15 Wirtschaft und Tourismus

**Produktgruppe** 1501 Wirtschaftsförderung

Nr.	Bezeichnung	Keine NKF- Vorjahreswerte	Ansatz 2008	Ansatz 2009	Plan 2010	Plan 2011	Plan 2012
1	Steuern und ähnliche Abgaben						
2	Zuwendungen und allgemeine Umlagen						
3	Sonstige Transfererträge						
4	Öffentlich-rechtliche Leistungsentgelte						
5	Privatrechtliche Leistungsentgelte						
6	Kostenerstattungen und Kostenumlagen						
7	Sonstige ordentliche Erträge						
8	Aktivierete Eigenleistung						
9	Bestandsveränderungen						
<b>10</b>	<b>Ordentliche Erträge</b>						
11	Personalaufwendungen						
12	Versorgungsaufwendungen						
13	Aufw. für Sach- und Dienstleistungen						
14	Bilanzielle Abschreibung						
15	Transferaufwendungen		5.000	5.000	5.000	5.000	5.000
16	Sonstige ordentliche Aufwendungen		1.000	1.000	1.000	1.000	1.000
<b>17</b>	<b>Ordentliche Aufwendungen</b>		<b>6.000</b>	<b>6.000</b>	<b>6.000</b>	<b>6.000</b>	<b>6.000</b>
<b>18</b>	<b>Ergebnis der laufenden Verwaltungstätigkeit (= Zeilen 10 und 17)</b>		<b>-6.000</b>	<b>-6.000</b>	<b>-6.000</b>	<b>-6.000</b>	<b>-6.000</b>
19	Finanzerträge						
20	Zinsen und ähnliche Aufwendungen						
<b>21</b>	<b>Finanzergebnis (= Zeilen 19 und 20)</b>						
<b>22</b>	<b>Ordentliches Ergebnis (= Zeilen 18 und 21)</b>		<b>-6.000</b>	<b>-6.000</b>	<b>-6.000</b>	<b>-6.000</b>	<b>-6.000</b>
23	Außerordentliche Erträge						
24	Außerordentliche Aufwendungen						
<b>25</b>	<b>Außerordentliches Ergebnis (= Zeilen 23 und 24)</b>						
<b>26</b>	<b>Jahresergebnis (= Zeilen 22 und 25)</b>		<b>-6.000</b>	<b>-6.000</b>	<b>-6.000</b>	<b>-6.000</b>	<b>-6.000</b>
27	Erträge aus internen Leistungsbeziehungen						
28	Aufw. aus internen Leistungsbeziehungen						
<b>29</b>	<b>Ergebnis (nach interner Verrechnung) (=Zeilen 26, 27, 28)</b>		<b>-6.000</b>	<b>-6.000</b>	<b>-6.000</b>	<b>-6.000</b>	<b>-6.000</b>

---

# Vorstandsbudget 2

## Erster Beigeordneter, Stadtkämmerer Mölle

---

### Produktbereich

#### Produktgruppe

#### Produkt

---

### 01 Innere Verwaltung

#### 0103 Finanzmanagement und Rechnungswesen

010301 Haushalts- und Controllingangelegenheiten

010302 Finanzbuchhaltung

010303 Vollstreckung

---

### 07 Gesundheitsdienste

#### 0701 Krankenhäuser

070101 Krankenhauspauschale

---

### 11 Ver- und Entsorgung

#### 1101 Versorgung

110101 Gas-, Wasser- und Stromversorgung

---

### 15 Wirtschaft und Tourismus

#### 1502 Beteiligungen

150201 Anteile an Unternehmen

150202 Angelegenheiten der Eigenbetriebe

---

### 16 Allgemeine Finanzwirtschaft

#### 1601 Finanzwirtschaft

160101 Steuern, allgemeine Zuweisungen, Umlagen und Kredite

---

### 17 Stiftungen

#### 1701 Stiftungen

170101 Sybill-Westendorp-Stiftung

170102 Carlernst Kuerten-Stiftung

---

**Teilergebnisplan  
Vorstandsbudget 2 -Erster Beigeordneter, Stadtkämmer Mölle-**

Nr.	Beschreibung	Ansatz 2008	Ansatz 2009	Plan 2010	Plan 2011	Plan 2012
1	Steuern und ähnliche Abgaben	60.460.000	62.460.000	63.260.000	63.710.000	64.260.000
2	Zuwendungen und allgemeine Umlagen	24.940.000	25.440.000	26.440.000	26.440.000	26.440.000
3	Sonstige Transfererträge					
4	Öffentlich-rechtliche Leistungsentgelte					
5	Privatrechtliche Leistungsentgelte	73.000	73.000	73.000	73.000	73.000
6	Kostenerstattungen und Kostenumlagen	610.000	610.000	610.000	610.000	610.000
7	Sonstige ordentliche Erträge	4.695.600	4.695.600	4.695.600	4.695.600	4.695.600
8	Aktivierete Eigenleistung					
9	Bestandsveränderungen					
<b>10</b>	<b>Ordentliche Erträge</b>	<b>90.778.600</b>	<b>93.278.600</b>	<b>95.078.600</b>	<b>95.528.600</b>	<b>96.078.600</b>
11	Personalaufwendungen	1.667.700	1.690.000	1.702.100	1.721.200	1.739.500
12	Versorgungsaufwendungen					
13	Aufw. für Sach- und Dienstleistungen	34.000	34.000	34.000	34.000	34.000
14	Bilanzielle Abschreibung					
15	Transferaufwendungen	43.835.000	45.185.000	46.305.000	46.305.000	46.305.000
16	Sonstige ordentliche Aufwendungen	452.400	440.400	440.400	440.400	440.400
<b>17</b>	<b>Ordentliche Aufwendungen</b>	<b>45.989.100</b>	<b>47.349.400</b>	<b>48.481.500</b>	<b>48.500.600</b>	<b>48.518.900</b>
<b>18</b>	<b>Ergebnis der laufenden Verwaltungstätigkeit</b>	<b>44.789.500</b>	<b>45.929.200</b>	<b>46.597.100</b>	<b>47.028.000</b>	<b>47.559.700</b>
19	Finanzerträge	1.377.800	1.372.800	1.372.800	1.372.800	1.372.800
20	Zinsen und ähnliche Aufwendungen	4.865.000	4.765.000	4.785.000	4.805.000	4.815.000
<b>21</b>	<b>Finanzergebnis</b>	<b>-3.487.200</b>	<b>-3.392.200</b>	<b>-3.412.200</b>	<b>-3.432.200</b>	<b>-3.442.200</b>
<b>22</b>	<b>Ordentliches Ergebnis</b>	<b>41.302.300</b>	<b>42.537.000</b>	<b>43.184.900</b>	<b>43.595.800</b>	<b>44.117.500</b>
23	Außerordentliche Erträge					
24	Außerordentliche Aufwendungen					
<b>25</b>	<b>Außerordentliches Ergebnis</b>					
<b>26</b>	<b>Jahresergebnis</b>	<b>41.302.300</b>	<b>42.537.000</b>	<b>43.184.900</b>	<b>43.595.800</b>	<b>44.117.500</b>
27	Erträge aus internen Leistungsbeziehungen	50.000	50.000	50.000	50.000	50.000
28	Aufw. aus internen Leistungsbeziehungen					
<b>29</b>	<b>Ergebnis (nach interner Verrechnung)</b>	<b>41.352.300</b>	<b>42.587.000</b>	<b>43.234.900</b>	<b>43.645.800</b>	<b>44.167.500</b>

Keine NKf-Vorjahreswerte

**Teilfinanzplan**  
**Vorstandsbudget 2 -Erster Beigeordneter, Stadtkämmer Mölle-**

Nr.	Beschreibung	Ansatz 2008	Ansatz 2009	Plan 2010	Plan 2011	Plan 2012
1	Steuern und ähnliche Abgaben	60.460.000	62.460.000	63.260.000	63.710.000	64.260.000
2	Zuwendungen und allgemeine Umlagen	24.940.000	25.440.000	26.440.000	26.440.000	26.440.000
3	Sonstige Transfereinzahlungen					
4	Öffentlich-rechtliche Leistungsentgelte					
5	Private Leistungsentgelte	73.000	73.000	73.000	73.000	73.000
6	Kostenerstattungen, Kostenumlagen	610.000	610.000	610.000	610.000	610.000
7	Sonstige Einzahlungen	4.695.600	4.695.600	4.695.600	4.695.600	4.695.600
8	Zinsen und ähnliche Einzahlungen	1.377.800	1.372.800	1.372.800	1.372.800	1.372.800
<b>9</b>	<b>Einzahlungen aus lfd. Verwaltungstätigkeit</b>	<b>92.156.400</b>	<b>94.651.400</b>	<b>96.451.400</b>	<b>96.901.400</b>	<b>97.451.400</b>
10	Personalauszahlungen	1.468.000	1.491.200	1.498.800	1.515.400	1.532.500
11	Versorgungsauszahlungen					
12	Auszahlungen für Sach- und Dienstleistungen	34.000	34.000	34.000	34.000	34.000
13	Zinsen und ähnliche Auszahlungen	4.865.000	4.765.000	4.785.000	4.805.000	4.815.000
14	Transferauszahlungen	60.435.000	45.185.000	46.305.000	46.305.000	46.305.000
15	Sonstige Auszahlungen	1.912.400	440.400	440.400	440.400	440.400
<b>16</b>	<b>Auszahlungen aus lfd. Verwaltungstätigkeit</b>	<b>68.714.400</b>	<b>51.915.600</b>	<b>53.063.200</b>	<b>53.099.800</b>	<b>53.126.900</b>
<b>17</b>	<b>Saldo aus laufender Verwaltungstätigkeit</b>	<b>23.442.000</b>	<b>42.735.800</b>	<b>43.388.200</b>	<b>43.801.600</b>	<b>44.324.500</b>
18	Zuwendungen für Investitionsmaßnahmen	869.000	957.000	873.000	877.000	887.000
19	Einzahlung a.d. Veräußerung v. Sachanlagen					
20	Einzahlung a.d. Veräußerung v. Finanzanlagen					
21	Einzahlung a. Beiträgen u.ä. Entgelten					
22	Sonstige Investitionseinzahlungen	100.000	100.000	100.000	100.000	100.000
<b>23</b>	<b>Einzahlungen aus Investitionstätigkeit</b>	<b>969.000</b>	<b>1.057.000</b>	<b>973.000</b>	<b>977.000</b>	<b>987.000</b>
24	Auszahlung f. d. Erwerb v. Grdstücke u. Geb.					
25	Auszahlung f. Baumaßnahmen					
26	Auszahlung f.d. Erwerb v. bewegl. Anlageverm.					
27	Auszahlung f.d. Erwerb v. Finanzanlagen					
28	Auszahlung v. aktivierbaren Zuwendungen					
29	Sonstige Investitionsauszahlungen inkl. UV	1.200.000				
<b>30</b>	<b>Auszahlungen aus Investitionstätigkeit</b>	<b>1.200.000</b>				
<b>31</b>	<b>Saldo aus Investitionstätigkeit</b>	<b>-231.000</b>	<b>1.057.000</b>	<b>973.000</b>	<b>977.000</b>	<b>987.000</b>
<b>32</b>	<b>Finanzmittelüberschuss/- fehlbetrag</b>	<b>23.211.000</b>	<b>43.792.800</b>	<b>44.361.200</b>	<b>44.778.600</b>	<b>45.311.500</b>
33	Aufnahme und Rückflüsse von Darlehen	4.611.000	3.410.500	2.910.000	2.810.000	2.608.500
34	Tilgung und Gewährung von Darlehen	3.807.000	3.105.500	3.327.500	3.513.000	3.763.000
<b>35</b>	<b>Saldo aus Finanzierungstätigkeit</b>	<b>804.000</b>	<b>305.000</b>	<b>-417.500</b>	<b>-703.000</b>	<b>-1.154.500</b>
<b>36</b>	<b>Änderung d. Bestandes an Finanzmitteln</b>	<b>24.015.000</b>	<b>44.097.800</b>	<b>43.943.700</b>	<b>44.075.600</b>	<b>44.157.000</b>
37	Anfangsbestand an Finanzmittel					
<b>38</b>	<b>Liquide Mittel</b>	<b>24.015.000</b>	<b>44.097.800</b>	<b>43.943.700</b>	<b>44.075.600</b>	<b>44.157.000</b>

Keine NKf-Vorjahreswerte

## Übersicht über die Vorstandsbudgets und Produktgruppen im Haushaltsjahr 2008

Vorstandsbudget 2	Erträge (inkl. Zinsen)	Aufwendungen (inkl. Zinsen)	Überschuss/ Fehlbedarf (-)
0103 Finanzmanagement und Rechnungswesen	775.800,00 €	1.600.500,00 €	-824.700,00 €
0701 Krankenhäuser	0,00 €	770.000,00 €	-770.000,00 €
1101 Versorgung	3.941.600,00 €	7.700,00 €	3.933.900,00 €
1502 Beteiligungen	1.574.000,00 €	7.513.200,00 €	-5.939.200,00 €
1601 Finanzwirtschaft	85.825.000,00 €	40.905.300,00 €	44.919.700,00 €
1701 Stiftungen	40.000,00 €	57.400,00 €	-17.400,00 €
<b>Summe</b>	<b>92.156.400,00 €</b>	<b>50.854.100,00 €</b>	<b>41.302.300,00 €</b>

Vorstandsbudget 2	Investive Einzahlungen	Investive Auszahlungen	Saldo Investitionstätigkeit
0103 Finanzmanagement und Rechnungswesen	0,00 €	0,00 €	0,00 €
0701 Krankenhäuser	0,00 €	0,00 €	0,00 €
1101 Versorgung	0,00 €	0,00 €	0,00 €
1502 Beteiligungen	0,00 €	1.200.000,00 €	-1.200.000,00 €
1601 Finanzwirtschaft	969.000,00 €	0,00 €	969.000,00 €
1701 Stiftungen	0,00 €	0,00 €	0,00 €
<b>Summe</b>	<b>969.000,00 €</b>	<b>1.200.000,00 €</b>	<b>-231.000,00 €</b>

## Übersicht über die Vorstandsbudgets und Produktgruppen im Haushaltsjahr 2009

Vorstandsbudget 2	Erträge (inkl. Zinsen)	Aufwendungen (inkl. Zinsen)	Überschuss/ Fehlbedarf (-)
0103 Finanzmanagement und Rechnungswesen	775.800,00 €	1.608.800,00 €	-833.000,00 €
0701 Krankenhäuser	0,00 €	770.000,00 €	-770.000,00 €
1101 Versorgung	3.941.600,00 €	7.800,00 €	3.933.800,00 €
1502 Beteiligungen	1.574.000,00 €	7.514.800,00 €	-5.940.800,00 €
1601 Finanzwirtschaft	88.320.000,00 €	42.155.400,00 €	46.164.600,00 €
1701 Stiftungen	40.000,00 €	57.600,00 €	-17.600,00 €
<b>Summe</b>	<b>94.651.400,00 €</b>	<b>52.114.400,00 €</b>	<b>42.537.000,00 €</b>

Vorstandsbudget 2	Investive Einzahlungen	Investive Auszahlungen	Saldo Investitionstätigkeit
0103 Finanzmanagement und Rechnungswesen	0,00 €	0,00 €	0,00 €
0701 Krankenhäuser	0,00 €	0,00 €	0,00 €
1101 Versorgung	0,00 €	0,00 €	0,00 €
1502 Beteiligungen	0,00 €	0,00 €	0,00 €
1601 Finanzwirtschaft	1.057.000,00 €	0,00 €	1.057.000,00 €
1701 Stiftungen	0,00 €	0,00 €	0,00 €
<b>Summe</b>	<b>1.057.000,00 €</b>	<b>0,00 €</b>	<b>1.057.000,00 €</b>

## Teilergebnisplan Produktgruppe 0103 Finanzmanagement und Rechnungswesen

**Produktbereich** 01 Innere Verwaltung

**Produktgruppe** 0103 Finanzmanagement und Rechnungswesen

Nr.	Bezeichnung	Keine NKF- Vorjahreswerte	Ansatz 2008	Ansatz 2009	Plan 2010	Plan 2011	Plan 2012
1	Steuern und ähnliche Abgaben						
2	Zuwendungen und allgemeine Umlagen						
3	Sonstige Transfererträge						
4	Öffentlich-rechtliche Leistungsentgelte						
5	Privatrechtliche Leistungsentgelte						
6	Kostenerstattungen und Kostenumlagen		610.000	610.000	610.000	610.000	610.000
7	Sonstige ordentliche Erträge		165.800	165.800	165.800	165.800	165.800
8	Aktivierete Eigenleistung						
9	Bestandsveränderungen						
<b>10</b>	<b>Ordentliche Erträge</b>		<b>775.800</b>	<b>775.800</b>	<b>775.800</b>	<b>775.800</b>	<b>775.800</b>
11	Personalaufwendungen		1.458.700	1.479.000	1.488.800	1.505.500	1.521.600
12	Versorgungsaufwendungen						
13	Aufw. für Sach- und Dienstleistungen		900	900	900	900	900
14	Bilanzielle Abschreibung						
15	Transferaufwendungen						
16	Sonstige ordentliche Aufwendungen		140.900	128.900	128.900	128.900	128.900
<b>17</b>	<b>Ordentliche Aufwendungen</b>		<b>1.600.500</b>	<b>1.608.800</b>	<b>1.618.600</b>	<b>1.635.300</b>	<b>1.651.400</b>
<b>18</b>	<b>Ergebnis der laufenden Verwaltungstätigkeit (= Zeilen 10 und 17)</b>		<b>-824.700</b>	<b>-833.000</b>	<b>-842.800</b>	<b>-859.500</b>	<b>-875.600</b>
19	Finanzerträge						
20	Zinsen und ähnliche Aufwendungen						
<b>21</b>	<b>Finanzergebnis (= Zeilen 19 und 20)</b>						
<b>22</b>	<b>Ordentliches Ergebnis (= Zeilen 18 und 21)</b>		<b>-824.700</b>	<b>-833.000</b>	<b>-842.800</b>	<b>-859.500</b>	<b>-875.600</b>
23	Außerordentliche Erträge						
24	Außerordentliche Aufwendungen						
<b>25</b>	<b>Außerordentliches Ergebnis (= Zeilen 23 und 24)</b>						
<b>26</b>	<b>Jahresergebnis (= Zeilen 22 und 25)</b>		<b>-824.700</b>	<b>-833.000</b>	<b>-842.800</b>	<b>-859.500</b>	<b>-875.600</b>
27	Erträge aus internen Leistungsbeziehungen		50.000	50.000	50.000	50.000	50.000
28	Aufw. aus internen Leistungsbeziehungen						
<b>29</b>	<b>Ergebnis (nach interner Verrechnung) (=Zeilen 26, 27, 28)</b>		<b>-774.700</b>	<b>-783.000</b>	<b>-792.800</b>	<b>-809.500</b>	<b>-825.600</b>

## Teilergebnisplan Produktgruppe 0701 Krankenhäuser

Produktbereich 07 Gesundheitsdienste

Produktgruppe 0701 Krankenhäuser

Nr.	Bezeichnung	Keine NKF- Vorjahreswerte	Ansatz 2008	Ansatz 2009	Plan 2010	Plan 2011	Plan 2012
1	Steuern und ähnliche Abgaben						
2	Zuwendungen und allgemeine Umlagen						
3	Sonstige Transfererträge						
4	Öffentlich-rechtliche Leistungsentgelte						
5	Privatrechtliche Leistungsentgelte						
6	Kostenerstattungen und Kostenumlagen						
7	Sonstige ordentliche Erträge						
8	Aktivierete Eigenleistung						
9	Bestandsveränderungen						
<b>10</b>	<b>Ordentliche Erträge</b>						
11	Personalaufwendungen						
12	Versorgungsaufwendungen						
13	Aufw. für Sach- und Dienstleistungen						
14	Bilanzielle Abschreibung						
15	Transferaufwendungen		770.000	770.000	770.000	770.000	770.000
16	Sonstige ordentliche Aufwendungen						
<b>17</b>	<b>Ordentliche Aufwendungen</b>		<b>770.000</b>	<b>770.000</b>	<b>770.000</b>	<b>770.000</b>	<b>770.000</b>
<b>18</b>	<b>Ergebnis der laufenden Verwaltungstätigkeit (= Zeilen 10 und 17)</b>		<b>-770.000</b>	<b>-770.000</b>	<b>-770.000</b>	<b>-770.000</b>	<b>-770.000</b>
19	Finanzerträge						
20	Zinsen und ähnliche Aufwendungen						
<b>21</b>	<b>Finanzergebnis (= Zeilen 19 und 20)</b>						
<b>22</b>	<b>Ordentliches Ergebnis (= Zeilen 18 und 21)</b>		<b>-770.000</b>	<b>-770.000</b>	<b>-770.000</b>	<b>-770.000</b>	<b>-770.000</b>
23	Außerordentliche Erträge						
24	Außerordentliche Aufwendungen						
<b>25</b>	<b>Außerordentliches Ergebnis (= Zeilen 23 und 24)</b>						
<b>26</b>	<b>Jahresergebnis (= Zeilen 22 und 25)</b>		<b>-770.000</b>	<b>-770.000</b>	<b>-770.000</b>	<b>-770.000</b>	<b>-770.000</b>
27	Erträge aus internen Leistungsbeziehungen						
28	Aufw. aus internen Leistungsbeziehungen						
<b>29</b>	<b>Ergebnis (nach interner Verrechnung) (=Zeilen 26, 27, 28)</b>		<b>-770.000</b>	<b>-770.000</b>	<b>-770.000</b>	<b>-770.000</b>	<b>-770.000</b>

## Teilergebnisplan Produktgruppe 1101 Versorgung

**Produktbereich** 11 Ver- und Entsorgung

**Produktgruppe** 1101 Versorgung

Nr.	Bezeichnung	Keine NKF- Vorjahreswerte	Ansatz 2008	Ansatz 2009	Plan 2010	Plan 2011	Plan 2012
1	Steuern und ähnliche Abgaben						
2	Zuwendungen und allgemeine Umlagen						
3	Sonstige Transfererträge						
4	Öffentlich-rechtliche Leistungsentgelte						
5	Privatrechtliche Leistungsentgelte						
6	Kostenerstattungen und Kostenumlagen						
7	Sonstige ordentliche Erträge		3.939.800	3.939.800	3.939.800	3.939.800	3.939.800
8	Aktiviert Eigenleistung						
9	Bestandsveränderungen						
<b>10</b>	<b>Ordentliche Erträge</b>		<b>3.939.800</b>	<b>3.939.800</b>	<b>3.939.800</b>	<b>3.939.800</b>	<b>3.939.800</b>
11	Personalaufwendungen		6.100	6.200	6.200	6.300	6.300
12	Versorgungsaufwendungen						
13	Aufw. für Sach- und Dienstleistungen		1.400	1.400	1.400	1.400	1.400
14	Bilanzielle Abschreibung						
15	Transferaufwendungen						
16	Sonstige ordentliche Aufwendungen		200	200	200	200	200
<b>17</b>	<b>Ordentliche Aufwendungen</b>		<b>7.700</b>	<b>7.800</b>	<b>7.800</b>	<b>7.900</b>	<b>7.900</b>
<b>18</b>	<b>Ergebnis der laufenden Verwaltungstätigkeit (= Zeilen 10 und 17)</b>		<b>3.932.100</b>	<b>3.932.000</b>	<b>3.932.000</b>	<b>3.931.900</b>	<b>3.931.900</b>
19	Finanzerträge		1.800	1.800	1.800	1.800	1.800
20	Zinsen und ähnliche Aufwendungen						
<b>21</b>	<b>Finanzergebnis (= Zeilen 19 und 20)</b>		<b>1.800</b>	<b>1.800</b>	<b>1.800</b>	<b>1.800</b>	<b>1.800</b>
<b>22</b>	<b>Ordentliches Ergebnis (= Zeilen 18 und 21)</b>		<b>3.933.900</b>	<b>3.933.800</b>	<b>3.933.800</b>	<b>3.933.700</b>	<b>3.933.700</b>
23	Außerordentliche Erträge						
24	Außerordentliche Aufwendungen						
<b>25</b>	<b>Außerordentliches Ergebnis (= Zeilen 23 und 24)</b>						
<b>26</b>	<b>Jahresergebnis (= Zeilen 22 und 25)</b>		<b>3.933.900</b>	<b>3.933.800</b>	<b>3.933.800</b>	<b>3.933.700</b>	<b>3.933.700</b>
27	Erträge aus internen Leistungsbeziehungen						
28	Aufw. aus internen Leistungsbeziehungen						
<b>29</b>	<b>Ergebnis (nach interner Verrechnung) (=Zeilen 26, 27, 28)</b>		<b>3.933.900</b>	<b>3.933.800</b>	<b>3.933.800</b>	<b>3.933.700</b>	<b>3.933.700</b>

## Teilergebnisplan Produktgruppe 1502 Beteiligungen

**Produktbereich** 15 Wirtschaft und Tourismus

**Produktgruppe** 1502 Beteiligungen

Nr.	Bezeichnung	Keine NKF- Vorjahreswerte	Ansatz 2008	Ansatz 2009	Plan 2010	Plan 2011	Plan 2012
1	Steuern und ähnliche Abgaben						
2	Zuwendungen und allgemeine Umlagen						
3	Sonstige Transfererträge						
4	Öffentlich-rechtliche Leistungsentgelte						
5	Privatrechtliche Leistungsentgelte		54.000	54.000	54.000	54.000	54.000
6	Kostenerstattungen und Kostenumlagen						
7	Sonstige ordentliche Erträge		240.000	240.000	240.000	240.000	240.000
8	Aktivierete Eigenleistung						
9	Bestandsveränderungen						
<b>10</b>	<b>Ordentliche Erträge</b>		<b>294.000</b>	<b>294.000</b>	<b>294.000</b>	<b>294.000</b>	<b>294.000</b>
11	Personalaufwendungen		175.200	176.800	178.800	180.800	182.700
12	Versorgungsaufwendungen						
13	Aufw. für Sach- und Dienstleistungen						
14	Bilanzielle Abschreibung						
15	Transferaufwendungen		7.085.000	7.085.000	7.085.000	7.085.000	7.085.000
16	Sonstige ordentliche Aufwendungen		253.000	253.000	253.000	253.000	253.000
<b>17</b>	<b>Ordentliche Aufwendungen</b>		<b>7.513.200</b>	<b>7.514.800</b>	<b>7.516.800</b>	<b>7.518.800</b>	<b>7.520.700</b>
<b>18</b>	<b>Ergebnis der laufenden Verwaltungstätigkeit (= Zeilen 10 und 17)</b>		<b>-7.219.200</b>	<b>-7.220.800</b>	<b>-7.222.800</b>	<b>-7.224.800</b>	<b>-7.226.700</b>
19	Finanzerträge		1.280.000	1.280.000	1.280.000	1.280.000	1.280.000
20	Zinsen und ähnliche Aufwendungen						
<b>21</b>	<b>Finanzergebnis (= Zeilen 19 und 20)</b>		<b>1.280.000</b>	<b>1.280.000</b>	<b>1.280.000</b>	<b>1.280.000</b>	<b>1.280.000</b>
<b>22</b>	<b>Ordentliches Ergebnis (= Zeilen 18 und 21)</b>		<b>-5.939.200</b>	<b>-5.940.800</b>	<b>-5.942.800</b>	<b>-5.944.800</b>	<b>-5.946.700</b>
23	Außerordentliche Erträge						
24	Außerordentliche Aufwendungen						
<b>25</b>	<b>Außerordentliches Ergebnis (= Zeilen 23 und 24)</b>						
<b>26</b>	<b>Jahresergebnis (= Zeilen 22 und 25)</b>		<b>-5.939.200</b>	<b>-5.940.800</b>	<b>-5.942.800</b>	<b>-5.944.800</b>	<b>-5.946.700</b>
27	Erträge aus internen Leistungsbeziehungen						
28	Aufw. aus internen Leistungsbeziehungen						
<b>29</b>	<b>Ergebnis (nach interner Verrechnung) (=Zeilen 26, 27, 28)</b>		<b>-5.939.200</b>	<b>-5.940.800</b>	<b>-5.942.800</b>	<b>-5.944.800</b>	<b>-5.946.700</b>

## Teilergebnisplan Produktgruppe 1601 Finanzwirtschaft

Produktbereich 16		Allgemeine Finanzwirtschaft						
Produktgruppe 1601		Finanzwirtschaft						
Nr.	Bezeichnung	Keine NKF- Vorjahreswerte	Ansatz 2008	Ansatz 2009	Plan 2010	Plan 2011	Plan 2012	
1	Steuern und ähnliche Abgaben		60.460.000	62.460.000	63.260.000	63.710.000	64.260.000	
2	Zuwendungen und allgemeine Umlagen		24.925.000	25.425.000	26.425.000	26.425.000	26.425.000	
3	Sonstige Transfererträge							
4	Öffentlich-rechtliche Leistungsentgelte							
5	Privatrechtliche Leistungsentgelte							
6	Kostenerstattungen und Kostenumlagen							
7	Sonstige ordentliche Erträge		350.000	350.000	350.000	350.000	350.000	
8	Aktivierete Eigenleistung							
9	Bestandsveränderungen							
<b>10</b>	<b>Ordentliche Erträge</b>		<b>85.735.000</b>	<b>88.235.000</b>	<b>90.035.000</b>	<b>90.485.000</b>	<b>91.035.000</b>	
11	Personalaufwendungen		10.300	10.400	10.500	10.600	10.700	
12	Versorgungsaufwendungen							
13	Aufw. für Sach- und Dienstleistungen							
14	Bilanzielle Abschreibung							
15	Transferaufwendungen		35.980.000	37.330.000	38.450.000	38.450.000	38.450.000	
16	Sonstige ordentliche Aufwendungen		50.000	50.000	50.000	50.000	50.000	
<b>17</b>	<b>Ordentliche Aufwendungen</b>		<b>36.040.300</b>	<b>37.390.400</b>	<b>38.510.500</b>	<b>38.510.600</b>	<b>38.510.700</b>	
<b>18</b>	<b>Ergebnis der laufenden Verwaltungstätigkeit (= Zeilen 10 und 17)</b>		<b>49.694.700</b>	<b>50.844.600</b>	<b>51.524.500</b>	<b>51.974.400</b>	<b>52.524.300</b>	
19	Finanzerträge		90.000	85.000	85.000	85.000	85.000	
20	Zinsen und ähnliche Aufwendungen		4.865.000	4.765.000	4.785.000	4.805.000	4.815.000	
<b>21</b>	<b>Finanzergebnis (= Zeilen 19 und 20)</b>		<b>-4.775.000</b>	<b>-4.680.000</b>	<b>-4.700.000</b>	<b>-4.720.000</b>	<b>-4.730.000</b>	
<b>22</b>	<b>Ordentliches Ergebnis (= Zeilen 18 und 21)</b>		<b>44.919.700</b>	<b>46.164.600</b>	<b>46.824.500</b>	<b>47.254.400</b>	<b>47.794.300</b>	
23	Außerordentliche Erträge							
24	Außerordentliche Aufwendungen							
<b>25</b>	<b>Außerordentliches Ergebnis (= Zeilen 23 und 24)</b>							
<b>26</b>	<b>Jahresergebnis (= Zeilen 22 und 25)</b>		<b>44.919.700</b>	<b>46.164.600</b>	<b>46.824.500</b>	<b>47.254.400</b>	<b>47.794.300</b>	
27	Erträge aus internen Leistungsbeziehungen							
28	Aufw. aus internen Leistungsbeziehungen							
<b>29</b>	<b>Ergebnis (nach interner Verrechnung) (=Zeilen 26, 27, 28)</b>		<b>44.919.700</b>	<b>46.164.600</b>	<b>46.824.500</b>	<b>47.254.400</b>	<b>47.794.300</b>	

## Teilergebnisplan Produktgruppe 1701 Stiftungen

Produktbereich 17		Stiftungen					
Produktgruppe 1701		Stiftungen					
Nr.	Bezeichnung	Keine NKF- Vorjahreswerte	Ansatz 2008	Ansatz 2009	Plan 2010	Plan 2011	Plan 2012
1	Steuern und ähnliche Abgaben						
2	Zuwendungen und allgemeine Umlagen		15.000	15.000	15.000	15.000	15.000
3	Sonstige Transfererträge						
4	Öffentlich-rechtliche Leistungsentgelte						
5	Privatrechtliche Leistungsentgelte		19.000	19.000	19.000	19.000	19.000
6	Kostenerstattungen und Kostenumlagen						
7	Sonstige ordentliche Erträge						
8	Aktivierete Eigenleistung						
9	Bestandsveränderungen						
<b>10</b>	<b>Ordentliche Erträge</b>		<b>34.000</b>	<b>34.000</b>	<b>34.000</b>	<b>34.000</b>	<b>34.000</b>
11	Personalaufwendungen		17.400	17.600	17.800	18.000	18.200
12	Versorgungsaufwendungen						
13	Aufw. für Sach- und Dienstleistungen		31.700	31.700	31.700	31.700	31.700
14	Bilanzielle Abschreibung						
15	Transferaufwendungen						
16	Sonstige ordentliche Aufwendungen		8.300	8.300	8.300	8.300	8.300
<b>17</b>	<b>Ordentliche Aufwendungen</b>		<b>57.400</b>	<b>57.600</b>	<b>57.800</b>	<b>58.000</b>	<b>58.200</b>
<b>18</b>	<b>Ergebnis der laufenden Verwaltungstätigkeit (= Zeilen 10 und 17)</b>		<b>-23.400</b>	<b>-23.600</b>	<b>-23.800</b>	<b>-24.000</b>	<b>-24.200</b>
19	Finanzerträge		6.000	6.000	6.000	6.000	6.000
20	Zinsen und ähnliche Aufwendungen						
<b>21</b>	<b>Finanzergebnis (= Zeilen 19 und 20)</b>		<b>6.000</b>	<b>6.000</b>	<b>6.000</b>	<b>6.000</b>	<b>6.000</b>
<b>22</b>	<b>Ordentliches Ergebnis (= Zeilen 18 und 21)</b>		<b>-17.400</b>	<b>-17.600</b>	<b>-17.800</b>	<b>-18.000</b>	<b>-18.200</b>
23	Außerordentliche Erträge						
24	Außerordentliche Aufwendungen						
<b>25</b>	<b>Außerordentliches Ergebnis (= Zeilen 23 und 24)</b>						
<b>26</b>	<b>Jahresergebnis (= Zeilen 22 und 25)</b>		<b>-17.400</b>	<b>-17.600</b>	<b>-17.800</b>	<b>-18.000</b>	<b>-18.200</b>
27	Erträge aus internen Leistungsbeziehungen						
28	Aufw. aus internen Leistungsbeziehungen						
<b>29</b>	<b>Ergebnis (nach interner Verrechnung) (=Zeilen 26, 27, 28)</b>		<b>-17.400</b>	<b>-17.600</b>	<b>-17.800</b>	<b>-18.000</b>	<b>-18.200</b>

---

# Vorstandsbudget 3

## Technischer Beigeordneter Kampmann

---

### Produktbereich

#### Produktgruppe

#### Produkt

---

### 01 Innere Verwaltung

#### 0105 Immobilienmanagement Unna

010501 Zurverfügungstellung von Grundstücken und Gebäuden

010502 An- und Verkauf von Grundstücken und Gebäuden

---

### 04 Kultur und Wissenschaft

#### 0401 Kultur

040101 Vermögen Kultur

---

### 08 Sportförderung

#### 0801 Sport

080101 Vermögen Sport

---

### 09 Räumliche Planung und Entwicklung, Geoinformationen

#### 0901 Räumliche Planung und Entwicklung

090101 Baugebiete und Einzelprojekte

---

### 10 Bauen und Wohnen

#### 1001 Gutachterausschuss

100101 Gesetzliche Wertermittlung und kommunale Bewertungsstelle

---

#### 1002 Maßnahmen der Bauaufsicht und Denkmalschutz

100201 Prüfungen und Genehmigungen

100202 Denkmalschutz

---

### 12 Verkehrsflächen und -anlagen, ÖPNV

#### 1201 Öffentliche Verkehrsflächen und -anlagen, ÖPNV

120101 Neubau und Unterhaltung öffentl. Verkehrsflächen

120102 Verkehrsentwicklungsplanung

120103 Neubau, Unterhaltung, Betrieb des ÖPNV

---

**Teilergebnisplan**  
**Vorstandsbudget 3 -Technischer Beigeordneter Kampmann-**

Nr.	Beschreibung	Ansatz 2008	Ansatz 2009	Plan 2010	Plan 2011	Plan 2012
1	Steuern und ähnliche Abgaben					
2	Zuwendungen und allgemeine Umlagen	231.000	185.000	185.000	185.000	185.000
3	Sonstige Transfererträge					
4	Öffentlich-rechtliche Leistungsentgelte	710.200	410.200	410.200	410.200	410.200
5	Privatrechtliche Leistungsentgelte	1.584.800	1.584.800	1.584.800	1.584.800	1.584.800
6	Kostenerstattungen und Kostenumlagen	24.000	24.000	24.000	24.000	24.000
7	Sonstige ordentliche Erträge	3.238.500	3.238.500	3.238.500	3.238.500	3.238.500
8	Aktivierete Eigenleistung	300.000	300.000	300.000	300.000	300.000
9	Bestandsveränderungen					
<b>10</b>	<b>Ordentliche Erträge</b>	<b>6.088.500</b>	<b>5.742.500</b>	<b>5.742.500</b>	<b>5.742.500</b>	<b>5.742.500</b>
11	Personalaufwendungen	3.662.800	3.718.600	3.739.400	3.781.000	3.822.600
12	Versorgungsaufwendungen					
13	Aufw. für Sach- und Dienstleistungen	4.606.500	4.567.500	4.567.500	4.567.500	4.567.500
14	Bilanzielle Abschreibung	5.599.000	5.594.000	5.584.000	5.575.000	5.568.000
15	Transferaufwendungen	267.000	237.000	237.000	237.000	237.000
16	Sonstige ordentliche Aufwendungen	374.200	365.200	365.200	365.200	365.200
<b>17</b>	<b>Ordentliche Aufwendungen</b>	<b>14.509.500</b>	<b>14.482.300</b>	<b>14.493.100</b>	<b>14.525.700</b>	<b>14.560.300</b>
<b>18</b>	<b>Ergebnis der laufenden Verwaltungstätigkeit</b>	<b>-8.421.000</b>	<b>-8.739.800</b>	<b>-8.750.600</b>	<b>-8.783.200</b>	<b>-8.817.800</b>
19	Finanzerträge					
20	Zinsen und ähnliche Aufwendungen					
<b>21</b>	<b>Finanzergebnis</b>					
<b>22</b>	<b>Ordentliches Ergebnis</b>	<b>-8.421.000</b>	<b>-8.739.800</b>	<b>-8.750.600</b>	<b>-8.783.200</b>	<b>-8.817.800</b>
23	Außerordentliche Erträge					
24	Außerordentliche Aufwendungen					
<b>25</b>	<b>Außerordentliches Ergebnis</b>					
<b>26</b>	<b>Jahresergebnis</b>	<b>-8.421.000</b>	<b>-8.739.800</b>	<b>-8.750.600</b>	<b>-8.783.200</b>	<b>-8.817.800</b>
27	Erträge aus internen Leistungsbeziehungen					
28	Aufw. aus internen Leistungsbeziehungen					
<b>29</b>	<b>Ergebnis (nach interner Verrechnung)</b>	<b>-8.421.000</b>	<b>-8.739.800</b>	<b>-8.750.600</b>	<b>-8.783.200</b>	<b>-8.817.800</b>

Keine NKF-Vorjahreswerte

**Teilfinanzplan**  
**Vorstandsbudget 3 -Technischer Beigeordneter Kampmann-**

Nr.	Beschreibung	Ansatz 2008	Ansatz 2009	Plan 2010	Plan 2011	Plan 2012
1	Steuern und ähnliche Abgaben					
2	Zuwendungen und allgemeine Umlagen	231.000	185.000	185.000	185.000	185.000
3	Sonstige Transfereinzahlungen					
4	Öffentlich-rechtliche Leistungsentgelte	710.200	410.200	410.200	410.200	410.200
5	Private Leistungsentgelte	1.584.800	1.584.800	1.584.800	1.584.800	1.584.800
6	Kostenerstattungen, Kostenumlagen	24.000	24.000	24.000	24.000	24.000
7	Sonstige Einzahlungen	12.000	12.000	12.000	12.000	12.000
8	Zinsen und ähnliche Einzahlungen					
<b>9</b>	<b>Einzahlungen aus lfd. Verwaltungstätigkeit</b>	<b>2.562.000</b>	<b>2.216.000</b>	<b>2.216.000</b>	<b>2.216.000</b>	<b>2.216.000</b>
10	Personalauszahlungen	3.384.800	3.442.200	3.456.000	3.494.400	3.534.200
11	Versorgungsauszahlungen					
12	Auszahlungen für Sach- und Dienstleistungen	6.792.500	3.963.500	3.963.500	3.963.500	3.963.500
13	Zinsen und ähnliche Auszahlungen					
14	Transferauszahlungen	1.421.000	841.000	841.000	841.000	841.000
15	Sonstige Auszahlungen	1.334.200	365.200	365.200	365.200	365.200
<b>16</b>	<b>Auszahlungen aus lfd. Verwaltungstätigkeit</b>	<b>12.932.500</b>	<b>8.611.900</b>	<b>8.625.700</b>	<b>8.664.100</b>	<b>8.703.900</b>
<b>17</b>	<b>Saldo aus laufender Verwaltungstätigkeit</b>	<b>-10.370.500</b>	<b>-6.395.900</b>	<b>-6.409.700</b>	<b>-6.448.100</b>	<b>-6.487.900</b>
18	Zuwendungen für Investitionsmaßnahmen	330.000	2.264.000	1.855.000	1.134.000	589.000
19	Einzahlung a.d. Veräußerung v. Sachanlagen					
20	Einzahlung a.d. Veräußerung v. Finanzanlagen					
21	Einzahlung a. Beiträgen u.ä. Entgelten	346.000	162.000	558.000	390.000	
22	Sonstige Investitionseinzahlungen					
<b>23</b>	<b>Einzahlungen aus Investitionstätigkeit</b>	<b>676.000</b>	<b>2.426.000</b>	<b>2.413.000</b>	<b>1.524.000</b>	<b>589.000</b>
24	Auszahlung f. d. Erwerb v. Grdstücke u. Geb.					
25	Auszahlung f. Baumaßnahmen	2.360.000	3.648.000	4.237.000	3.376.000	2.175.000
26	Auszahlung f.d. Erwerb v. bewegl. Anlageverm.	180.000	143.000	190.000	110.000	383.000
27	Auszahlung f.d. Erwerb v. Finanzanlagen					
28	Auszahlung v. aktivierbaren Zuwendungen					
29	Sonstige Investitionsauszahlungen inkl. UV					
<b>30</b>	<b>Auszahlungen aus Investitionstätigkeit</b>	<b>2.540.000</b>	<b>3.791.000</b>	<b>4.427.000</b>	<b>3.486.000</b>	<b>2.558.000</b>
<b>31</b>	<b>Saldo aus Investitionstätigkeit</b>	<b>-1.864.000</b>	<b>-1.365.000</b>	<b>-2.014.000</b>	<b>-1.962.000</b>	<b>-1.969.000</b>
<b>32</b>	<b>Finanzmittelüberschuss/- fehlbetrag</b>	<b>-12.234.500</b>	<b>-7.760.900</b>	<b>-8.423.700</b>	<b>-8.410.100</b>	<b>-8.456.900</b>
33	Aufnahme und Rückflüsse von Darlehen					
34	Tilgung und Gewährung von Darlehen					
<b>35</b>	<b>Saldo aus Finanzierungstätigkeit</b>					
<b>36</b>	<b>Änderung d. Bestandes an Finanzmitteln</b>	<b>-12.234.500</b>	<b>-7.760.900</b>	<b>-8.423.700</b>	<b>-8.410.100</b>	<b>-8.456.900</b>
37	Anfangsbestand an Finanzmittel					
<b>38</b>	<b>Liquide Mittel</b>	<b>-12.234.500</b>	<b>-7.760.900</b>	<b>-8.423.700</b>	<b>-8.410.100</b>	<b>-8.456.900</b>

Keine NKF-Vorjahreswerte

## Übersicht über die Vorstandsbudgets und Produktgruppen im Haushaltsjahr 2008

Vorstandsbudget 3	Erträge (inkl. Zinsen)	Aufwendungen (inkl. Zinsen)	Überschuss/ Fehlbedarf (-)
0105 Immobilienmanagement Unna	974.500,00 €	3.143.900,00 €	-2.169.400,00 €
0401 Kultur	691.500,00 €	622.500,00 €	69.000,00 €
0801 Sport	369.000,00 €	369.000,00 €	0,00 €
0901 Räumliche Planung und Entwicklung	61.000,00 €	859.300,00 €	-798.300,00 €
1001 Gutachterausschuss	29.000,00 €	144.900,00 €	-115.900,00 €
1002 Maßnahmen der Bauaufsicht u. Denkmalschutz	667.500,00 €	877.400,00 €	-209.900,00 €
1201 Öffentliche Verkehrsflächen und -anlagen, ÖPNV	3.296.000,00 €	8.492.500,00 €	-5.196.500,00 €
<b>Summe</b>	<b>6.088.500,00 €</b>	<b>14.509.500,00 €</b>	<b>-8.421.000,00 €</b>

Vorstandsbudget 3	Investive Einzahlungen	Investive Auszahlungen	Saldo Investitionstätigkeit
0105 Immobilienmanagement Unna	0,00 €	15.000,00 €	-15.000,00 €
0401 Kultur	0,00 €	55.000,00 €	-55.000,00 €
0801 Sport	0,00 €	58.000,00 €	-58.000,00 €
0901 Räumliche Planung und Entwicklung	0,00 €	0,00 €	0,00 €
1001 Gutachterausschuss	0,00 €	0,00 €	0,00 €
1002 Maßnahmen der Bauaufsicht u. Denkmalschutz	0,00 €	0,00 €	0,00 €
1201 Öffentliche Verkehrsflächen und -anlagen, ÖPNV	676.000,00 €	2.412.000,00 €	-1.736.000,00 €
<b>Summe</b>	<b>676.000,00 €</b>	<b>2.540.000,00 €</b>	<b>-1.864.000,00 €</b>

## Übersicht über die Vorstandsbudgets und Produktgruppen im Haushaltsjahr 2009

Vorstandsbudget 3	Erträge (inkl. Zinsen)	Aufwendungen (inkl. Zinsen)	Überschuss/ Fehlbedarf (-)
0105 Immobilienmanagement Unna	974.500,00 €	3.162.000,00 €	-2.187.500,00 €
0401 Kultur	691.500,00 €	622.500,00 €	69.000,00 €
0801 Sport	369.000,00 €	369.000,00 €	0,00 €
0901 Räumliche Planung und Entwicklung	22.000,00 €	802.700,00 €	-780.700,00 €
1001 Gutachterausschuss	29.000,00 €	147.100,00 €	-118.100,00 €
1002 Maßnahmen der Bauaufsicht u. Denkmalschutz	367.500,00 €	887.600,00 €	-520.100,00 €
1201 Öffentliche Verkehrsflächen und -anlagen, ÖPNV	3.289.000,00 €	8.491.400,00 €	-5.202.400,00 €
<b>Summe</b>	<b>5.742.500,00 €</b>	<b>14.482.300,00 €</b>	<b>-8.739.800,00 €</b>

Vorstandsbudget 3	Investive Einzahlungen	Investive Auszahlungen	Saldo Investitionstätigkeit
0105 Immobilienmanagement Unna	0,00 €	0,00 €	0,00 €
0401 Kultur	0,00 €	33.000,00 €	-33.000,00 €
0801 Sport	0,00 €	36.000,00 €	-36.000,00 €
0901 Räumliche Planung und Entwicklung	0,00 €	0,00 €	0,00 €
1001 Gutachterausschuss	0,00 €	0,00 €	0,00 €
1002 Maßnahmen der Bauaufsicht u. Denkmalschutz	0,00 €	0,00 €	0,00 €
1201 Öffentliche Verkehrsflächen und -anlagen, ÖPNV	2.426.000,00 €	3.722.000,00 €	-1.296.000,00 €
<b>Summe</b>	<b>2.426.000,00 €</b>	<b>3.791.000,00 €</b>	<b>-1.365.000,00 €</b>

## Teilergebnisplan

### Produktgruppe 0105 Immobilienmanagement Unna

**Produktbereich** 01 Innere Verwaltung

**Produktgruppe** 0105 Immobilienmanagement Unna

Nr.	Bezeichnung	Keine NKF- Vorjahreswerte	Ansatz 2008	Ansatz 2009	Plan 2010	Plan 2011	Plan 2012
1	Steuern und ähnliche Abgaben						
2	Zuwendungen und allgemeine Umlagen						
3	Sonstige Transfererträge						
4	Öffentlich-rechtliche Leistungsentgelte		1.700	1.700	1.700	1.700	1.700
5	Privatrechtliche Leistungsentgelte		808.300	808.300	808.300	808.300	808.300
6	Kostenerstattungen und Kostenumlagen		24.000	24.000	24.000	24.000	24.000
7	Sonstige ordentliche Erträge		30.500	30.500	30.500	30.500	30.500
8	Aktivierete Eigenleistung		110.000	110.000	110.000	110.000	110.000
9	Bestandsveränderungen						
<b>10</b>	<b>Ordentliche Erträge</b>		<b>974.500</b>	<b>974.500</b>	<b>974.500</b>	<b>974.500</b>	<b>974.500</b>
11	Personalaufwendungen		1.416.000	1.437.100	1.445.500	1.461.500	1.477.700
12	Versorgungsaufwendungen						
13	Aufw. für Sach- und Dienstleistungen		1.147.400	1.147.400	1.147.400	1.147.400	1.147.400
14	Bilanzielle Abschreibung		423.000	420.000	415.000	411.000	409.000
15	Transferaufwendungen		7.000	7.000	7.000	7.000	7.000
16	Sonstige ordentliche Aufwendungen		150.500	150.500	150.500	150.500	150.500
<b>17</b>	<b>Ordentliche Aufwendungen</b>		<b>3.143.900</b>	<b>3.162.000</b>	<b>3.165.400</b>	<b>3.177.400</b>	<b>3.191.600</b>
<b>18</b>	<b>Ergebnis der laufenden Verwaltungstätigkeit (= Zeilen 10 und 17)</b>		<b>-2.169.400</b>	<b>-2.187.500</b>	<b>-2.190.900</b>	<b>-2.202.900</b>	<b>-2.217.100</b>
19	Finanzerträge						
20	Zinsen und ähnliche Aufwendungen						
<b>21</b>	<b>Finanzergebnis (= Zeilen 19 und 20)</b>						
<b>22</b>	<b>Ordentliches Ergebnis (= Zeilen 18 und 21)</b>		<b>-2.169.400</b>	<b>-2.187.500</b>	<b>-2.190.900</b>	<b>-2.202.900</b>	<b>-2.217.100</b>
23	Außerordentliche Erträge						
24	Außerordentliche Aufwendungen						
<b>25</b>	<b>Außerordentliches Ergebnis (= Zeilen 23 und 24)</b>						
<b>26</b>	<b>Jahresergebnis (= Zeilen 22 und 25)</b>		<b>-2.169.400</b>	<b>-2.187.500</b>	<b>-2.190.900</b>	<b>-2.202.900</b>	<b>-2.217.100</b>
27	Erträge aus internen Leistungsbeziehungen						
28	Aufw. aus internen Leistungsbeziehungen						
<b>29</b>	<b>Ergebnis (nach interner Verrechnung) (=Zeilen 26, 27, 28)</b>		<b>-2.169.400</b>	<b>-2.187.500</b>	<b>-2.190.900</b>	<b>-2.202.900</b>	<b>-2.217.100</b>

## Teilergebnisplan Produktgruppe 0401 Kultur

**Produktbereich** 04 Kultur und Wissenschaft

**Produktgruppe** 0401 Kultur

Nr.	Bezeichnung	Keine NKF- Vorjahreswerte	Ansatz 2008	Ansatz 2009	Plan 2010	Plan 2011	Plan 2012
1	Steuern und ähnliche Abgaben						
2	Zuwendungen und allgemeine Umlagen						
3	Sonstige Transfererträge						
4	Öffentlich-rechtliche Leistungsentgelte						
5	Privatrechtliche Leistungsentgelte		622.500	622.500	622.500	622.500	622.500
6	Kostenerstattungen und Kostenumlagen						
7	Sonstige ordentliche Erträge		69.000	69.000	69.000	69.000	69.000
8	Aktivierete Eigenleistung						
9	Bestandsveränderungen						
<b>10</b>	<b>Ordentliche Erträge</b>		<b>691.500</b>	<b>691.500</b>	<b>691.500</b>	<b>691.500</b>	<b>691.500</b>
11	Personalaufwendungen						
12	Versorgungsaufwendungen						
13	Aufw. für Sach- und Dienstleistungen		174.500	174.500	174.500	174.500	174.500
14	Bilanzielle Abschreibung		360.000	360.000	360.000	360.000	360.000
15	Transferaufwendungen						
16	Sonstige ordentliche Aufwendungen		88.000	88.000	88.000	88.000	88.000
<b>17</b>	<b>Ordentliche Aufwendungen</b>		<b>622.500</b>	<b>622.500</b>	<b>622.500</b>	<b>622.500</b>	<b>622.500</b>
<b>18</b>	<b>Ergebnis der laufenden Verwaltungstätigkeit (= Zeilen 10 und 17)</b>		<b>69.000</b>	<b>69.000</b>	<b>69.000</b>	<b>69.000</b>	<b>69.000</b>
19	Finanzerträge						
20	Zinsen und ähnliche Aufwendungen						
<b>21</b>	<b>Finanzergebnis (= Zeilen 19 und 20)</b>						
<b>22</b>	<b>Ordentliches Ergebnis (= Zeilen 18 und 21)</b>		<b>69.000</b>	<b>69.000</b>	<b>69.000</b>	<b>69.000</b>	<b>69.000</b>
23	Außerordentliche Erträge						
24	Außerordentliche Aufwendungen						
<b>25</b>	<b>Außerordentliches Ergebnis (= Zeilen 23 und 24)</b>						
<b>26</b>	<b>Jahresergebnis (= Zeilen 22 und 25)</b>		<b>69.000</b>	<b>69.000</b>	<b>69.000</b>	<b>69.000</b>	<b>69.000</b>
27	Erträge aus internen Leistungsbeziehungen						
28	Aufw. aus internen Leistungsbeziehungen						
<b>29</b>	<b>Ergebnis (nach interner Verrechnung) (=Zeilen 26, 27, 28)</b>		<b>69.000</b>	<b>69.000</b>	<b>69.000</b>	<b>69.000</b>	<b>69.000</b>

## Teilergebnisplan Produktgruppe 0801 Sport

Produktbereich 08 Sportförderung								
Produktgruppe 0801 Sport								
Nr.	Bezeichnung	Keine NKF- Vorjahreswerte	Ansatz 2008	Ansatz 2009	Plan 2010	Plan 2011	Plan 2012	
1	Steuern und ähnliche Abgaben							
2	Zuwendungen und allgemeine Umlagen		180.000	180.000	180.000	180.000	180.000	
3	Sonstige Transfererträge							
4	Öffentlich-rechtliche Leistungsentgelte							
5	Privatrechtliche Leistungsentgelte		150.000	150.000	150.000	150.000	150.000	
6	Kostenerstattungen und Kostenumlagen							
7	Sonstige ordentliche Erträge		39.000	39.000	39.000	39.000	39.000	
8	Aktivierete Eigenleistung							
9	Bestandsveränderungen							
<b>10</b>	<b>Ordentliche Erträge</b>		<b>369.000</b>	<b>369.000</b>	<b>369.000</b>	<b>369.000</b>	<b>369.000</b>	
11	Personalaufwendungen							
12	Versorgungsaufwendungen							
13	Aufw. für Sach- und Dienstleistungen							
14	Bilanzielle Abschreibung		189.000	189.000	189.000	189.000	189.000	
15	Transferaufwendungen		180.000	180.000	180.000	180.000	180.000	
16	Sonstige ordentliche Aufwendungen							
<b>17</b>	<b>Ordentliche Aufwendungen</b>		<b>369.000</b>	<b>369.000</b>	<b>369.000</b>	<b>369.000</b>	<b>369.000</b>	
<b>18</b>	<b>Ergebnis der laufenden Verwaltungstätigkeit (= Zeilen 10 und 17)</b>							
19	Finanzerträge							
20	Zinsen und ähnliche Aufwendungen							
<b>21</b>	<b>Finanzergebnis (= Zeilen 19 und 20)</b>							
<b>22</b>	<b>Ordentliches Ergebnis (= Zeilen 18 und 21)</b>							
23	Außerordentliche Erträge							
24	Außerordentliche Aufwendungen							
<b>25</b>	<b>Außerordentliches Ergebnis (= Zeilen 23 und 24)</b>							
<b>26</b>	<b>Jahresergebnis (= Zeilen 22 und 25)</b>							
27	Erträge aus internen Leistungsbeziehungen							
28	Aufw. aus internen Leistungsbeziehungen							
<b>29</b>	<b>Ergebnis (nach interner Verrechnung) (=Zeilen 26, 27, 28)</b>							

## Teilergebnisplan

### Produktgruppe 0901 Räumliche Planung und Entwicklung

<b>Produktbereich</b> 09		Räumliche Planung und Entwicklung, Geoinformationen					
<b>Produktgruppe</b> 0901		Räumliche Planung und Entwicklung					
Nr.	Bezeichnung	Keine NKF- Vorjahreswerte	Ansatz 2008	Ansatz 2009	Plan 2010	Plan 2011	Plan 2012
1	Steuern und ähnliche Abgaben						
2	Zuwendungen und allgemeine Umlagen		39.000				
3	Sonstige Transfererträge						
4	Öffentlich-rechtliche Leistungsentgelte		21.500	21.500	21.500	21.500	21.500
5	Privatrechtliche Leistungsentgelte						
6	Kostenerstattungen und Kostenumlagen						
7	Sonstige ordentliche Erträge		500	500	500	500	500
8	Aktivierete Eigenleistung						
9	Bestandsveränderungen						
<b>10</b>	<b>Ordentliche Erträge</b>		<b>61.000</b>	<b>22.000</b>	<b>22.000</b>	<b>22.000</b>	<b>22.000</b>
11	Personalaufwendungen		600.800	613.200	613.400	620.200	627.300
12	Versorgungsaufwendungen						
13	Aufw. für Sach- und Dienstleistungen		164.500	125.500	125.500	125.500	125.500
14	Bilanzielle Abschreibung						
15	Transferaufwendungen		65.000	35.000	35.000	35.000	35.000
16	Sonstige ordentliche Aufwendungen		29.000	29.000	29.000	29.000	29.000
<b>17</b>	<b>Ordentliche Aufwendungen</b>		<b>859.300</b>	<b>802.700</b>	<b>802.900</b>	<b>809.700</b>	<b>816.800</b>
<b>18</b>	<b>Ergebnis der laufenden Verwaltungstätigkeit (= Zeilen 10 und 17)</b>		<b>-798.300</b>	<b>-780.700</b>	<b>-780.900</b>	<b>-787.700</b>	<b>-794.800</b>
19	Finanzerträge						
20	Zinsen und ähnliche Aufwendungen						
<b>21</b>	<b>Finanzergebnis (= Zeilen 19 und 20)</b>						
<b>22</b>	<b>Ordentliches Ergebnis (= Zeilen 18 und 21)</b>		<b>-798.300</b>	<b>-780.700</b>	<b>-780.900</b>	<b>-787.700</b>	<b>-794.800</b>
23	Außerordentliche Erträge						
24	Außerordentliche Aufwendungen						
<b>25</b>	<b>Außerordentliches Ergebnis (= Zeilen 23 und 24)</b>						
<b>26</b>	<b>Jahresergebnis (= Zeilen 22 und 25)</b>		<b>-798.300</b>	<b>-780.700</b>	<b>-780.900</b>	<b>-787.700</b>	<b>-794.800</b>
27	Erträge aus internen Leistungsbeziehungen						
28	Aufw. aus internen Leistungsbeziehungen						
<b>29</b>	<b>Ergebnis (nach interner Verrechnung) (=Zeilen 26, 27, 28)</b>		<b>-798.300</b>	<b>-780.700</b>	<b>-780.900</b>	<b>-787.700</b>	<b>-794.800</b>

## Teilergebnisplan Produktgruppe 1001 Gutachterausschuss

**Produktbereich** 10 Bauen und Wohnen

**Produktgruppe** 1001 Gutachterausschuss

Nr.	Bezeichnung	Keine NKF- Vorjahreswerte	Ansatz 2008	Ansatz 2009	Plan 2010	Plan 2011	Plan 2012
1	Steuern und ähnliche Abgaben						
2	Zuwendungen und allgemeine Umlagen						
3	Sonstige Transfererträge						
4	Öffentlich-rechtliche Leistungsentgelte		25.000	25.000	25.000	25.000	25.000
5	Privatrechtliche Leistungsentgelte		4.000	4.000	4.000	4.000	4.000
6	Kostenerstattungen und Kostenumlagen						
7	Sonstige ordentliche Erträge						
8	Aktivierete Eigenleistung						
9	Bestandsveränderungen						
<b>10</b>	<b>Ordentliche Erträge</b>		<b>29.000</b>	<b>29.000</b>	<b>29.000</b>	<b>29.000</b>	<b>29.000</b>
11	Personalaufwendungen		131.900	134.100	134.700	136.200	137.700
12	Versorgungsaufwendungen						
13	Aufw. für Sach- und Dienstleistungen		1.000	1.000	1.000	1.000	1.000
14	Bilanzielle Abschreibung						
15	Transferaufwendungen						
16	Sonstige ordentliche Aufwendungen		12.000	12.000	12.000	12.000	12.000
<b>17</b>	<b>Ordentliche Aufwendungen</b>		<b>144.900</b>	<b>147.100</b>	<b>147.700</b>	<b>149.200</b>	<b>150.700</b>
<b>18</b>	<b>Ergebnis der laufenden Verwaltungstätigkeit (= Zeilen 10 und 17)</b>		<b>-115.900</b>	<b>-118.100</b>	<b>-118.700</b>	<b>-120.200</b>	<b>-121.700</b>
19	Finanzerträge						
20	Zinsen und ähnliche Aufwendungen						
<b>21</b>	<b>Finanzergebnis (= Zeilen 19 und 20)</b>						
<b>22</b>	<b>Ordentliches Ergebnis (= Zeilen 18 und 21)</b>		<b>-115.900</b>	<b>-118.100</b>	<b>-118.700</b>	<b>-120.200</b>	<b>-121.700</b>
23	Außerordentliche Erträge						
24	Außerordentliche Aufwendungen						
<b>25</b>	<b>Außerordentliches Ergebnis (= Zeilen 23 und 24)</b>						
<b>26</b>	<b>Jahresergebnis (= Zeilen 22 und 25)</b>		<b>-115.900</b>	<b>-118.100</b>	<b>-118.700</b>	<b>-120.200</b>	<b>-121.700</b>
27	Erträge aus internen Leistungsbeziehungen						
28	Aufw. aus internen Leistungsbeziehungen						
<b>29</b>	<b>Ergebnis (nach interner Verrechnung) (=Zeilen 26, 27, 28)</b>		<b>-115.900</b>	<b>-118.100</b>	<b>-118.700</b>	<b>-120.200</b>	<b>-121.700</b>

## Teilergebnisplan Produktgruppe 1002 Maßnahmen der Bauaufsicht und Denkmalschutz

**Produktbereich** 10 Bauen und Wohnen

**Produktgruppe** 1002 Maßnahmen der Bauaufsicht und Denkmalschutz

Nr.	Bezeichnung	Keine NKF- Vorjahreswerte	Ansatz 2008	Ansatz 2009	Plan 2010	Plan 2011	Plan 2012
1	Steuern und ähnliche Abgaben						
2	Zuwendungen und allgemeine Umlagen		5.000	5.000	5.000	5.000	5.000
3	Sonstige Transfererträge						
4	Öffentlich-rechtliche Leistungsentgelte		660.000	360.000	360.000	360.000	360.000
5	Privatrechtliche Leistungsentgelte						
6	Kostenerstattungen und Kostenumlagen						
7	Sonstige ordentliche Erträge		2.500	2.500	2.500	2.500	2.500
8	Aktivierete Eigenleistung						
9	Bestandsveränderungen						
<b>10</b>	<b>Ordentliche Erträge</b>		<b>667.500</b>	<b>367.500</b>	<b>367.500</b>	<b>367.500</b>	<b>367.500</b>
11	Personalaufwendungen		832.200	842.400	849.500	859.000	868.200
12	Versorgungsaufwendungen						
13	Aufw. für Sach- und Dienstleistungen		1.500	1.500	1.500	1.500	1.500
14	Bilanzielle Abschreibung						
15	Transferaufwendungen		15.000	15.000	15.000	15.000	15.000
16	Sonstige ordentliche Aufwendungen		28.700	28.700	28.700	28.700	28.700
<b>17</b>	<b>Ordentliche Aufwendungen</b>		<b>877.400</b>	<b>887.600</b>	<b>894.700</b>	<b>904.200</b>	<b>913.400</b>
<b>18</b>	<b>Ergebnis der laufenden Verwaltungstätigkeit (= Zeilen 10 und 17)</b>		<b>-209.900</b>	<b>-520.100</b>	<b>-527.200</b>	<b>-536.700</b>	<b>-545.900</b>
19	Finanzerträge						
20	Zinsen und ähnliche Aufwendungen						
<b>21</b>	<b>Finanzergebnis (= Zeilen 19 und 20)</b>						
<b>22</b>	<b>Ordentliches Ergebnis (= Zeilen 18 und 21)</b>		<b>-209.900</b>	<b>-520.100</b>	<b>-527.200</b>	<b>-536.700</b>	<b>-545.900</b>
23	Außerordentliche Erträge						
24	Außerordentliche Aufwendungen						
<b>25</b>	<b>Außerordentliches Ergebnis (= Zeilen 23 und 24)</b>						
<b>26</b>	<b>Jahresergebnis (= Zeilen 22 und 25)</b>		<b>-209.900</b>	<b>-520.100</b>	<b>-527.200</b>	<b>-536.700</b>	<b>-545.900</b>
27	Erträge aus internen Leistungsbeziehungen						
28	Aufw. aus internen Leistungsbeziehungen						
<b>29</b>	<b>Ergebnis (nach interner Verrechnung) (=Zeilen 26, 27, 28)</b>		<b>-209.900</b>	<b>-520.100</b>	<b>-527.200</b>	<b>-536.700</b>	<b>-545.900</b>

## Teilergebnisplan

### Produktgruppe 1201 Öffentliche Verkehrsflächen und -anlagen, ÖPNV

Produktbereich 12		Verkehrsflächen und -anlagen, ÖPNV					
Produktgruppe 1201		Öffentliche Verkehrsflächen und -anlagen, ÖPNV					
Nr.	Bezeichnung	Keine NKF- Vorjahreswerte	Ansatz 2008	Ansatz 2009	Plan 2010	Plan 2011	Plan 2012
1	Steuern und ähnliche Abgaben						
2	Zuwendungen und allgemeine Umlagen		7.000				
3	Sonstige Transfererträge						
4	Öffentlich-rechtliche Leistungsentgelte		2.000	2.000	2.000	2.000	2.000
5	Privatrechtliche Leistungsentgelte						
6	Kostenerstattungen und Kostenumlagen						
7	Sonstige ordentliche Erträge		3.097.000	3.097.000	3.097.000	3.097.000	3.097.000
8	Aktiviert Eigenleistung		190.000	190.000	190.000	190.000	190.000
9	Bestandsveränderungen						
<b>10</b>	<b>Ordentliche Erträge</b>		<b>3.296.000</b>	<b>3.289.000</b>	<b>3.289.000</b>	<b>3.289.000</b>	<b>3.289.000</b>
11	Personalaufwendungen		681.900	691.800	696.300	704.100	711.700
12	Versorgungsaufwendungen						
13	Aufw. für Sach- und Dienstleistungen		3.117.600	3.117.600	3.117.600	3.117.600	3.117.600
14	Bilanzielle Abschreibung		4.627.000	4.625.000	4.620.000	4.615.000	4.610.000
15	Transferaufwendungen						
16	Sonstige ordentliche Aufwendungen		66.000	57.000	57.000	57.000	57.000
<b>17</b>	<b>Ordentliche Aufwendungen</b>		<b>8.492.500</b>	<b>8.491.400</b>	<b>8.490.900</b>	<b>8.493.700</b>	<b>8.496.300</b>
<b>18</b>	<b>Ergebnis der laufenden Verwaltungstätigkeit (= Zeilen 10 und 17)</b>		<b>-5.196.500</b>	<b>-5.202.400</b>	<b>-5.201.900</b>	<b>-5.204.700</b>	<b>-5.207.300</b>
19	Finanzerträge						
20	Zinsen und ähnliche Aufwendungen						
<b>21</b>	<b>Finanzergebnis (= Zeilen 19 und 20)</b>						
<b>22</b>	<b>Ordentliches Ergebnis (= Zeilen 18 und 21)</b>		<b>-5.196.500</b>	<b>-5.202.400</b>	<b>-5.201.900</b>	<b>-5.204.700</b>	<b>-5.207.300</b>
23	Außerordentliche Erträge						
24	Außerordentliche Aufwendungen						
<b>25</b>	<b>Außerordentliches Ergebnis (= Zeilen 23 und 24)</b>						
<b>26</b>	<b>Jahresergebnis (= Zeilen 22 und 25)</b>		<b>-5.196.500</b>	<b>-5.202.400</b>	<b>-5.201.900</b>	<b>-5.204.700</b>	<b>-5.207.300</b>
27	Erträge aus internen Leistungsbeziehungen						
28	Aufw. aus internen Leistungsbeziehungen						
<b>29</b>	<b>Ergebnis (nach interner Verrechnung) (=Zeilen 26, 27, 28)</b>		<b>-5.196.500</b>	<b>-5.202.400</b>	<b>-5.201.900</b>	<b>-5.204.700</b>	<b>-5.207.300</b>

---

# Vorstandsbudget 4

## Beigeordneter Kutter

---

### Produktbereich

#### Produktgruppe

#### Produkt

---

### 01 Innere Verwaltung

#### 0104 Rechts- und Versicherungsangelegenheiten

010401 Rechtsangelegenheiten

010402 Versicherungsangelegenheiten

---

### 02 Sicherheit und Ordnung

#### 0202 Ordnungs- und Verkehrsangelegenheiten

020201 Allgemeine Gefahrenabwehr, Ermittlungs- und Vollzugsmaßnahmen

020202 Gewerbeangelegenheiten

020203 Verkehrsangelegenheiten / Sondernutzungen

020204 Überwachung des ruhenden Straßenverkehrs

---

#### 0203 Bürgerangelegenheiten

020301 Meldeangelegenheiten

020302 Staatsangehörigkeitsangelegenheiten

020303 Personenstandswesen

020304 Rentenberatung

020305 Bürgerservice

---

#### 0204 Brandschutz und Rettungsdienst

020401 Brandschutz und Hilfeleistungen

020402 Maßnahmen des Rettungsdienstes

---

### 05 Soziale Leistungen

#### 0501 Hilfen bei Einkommensdefiziten und Unterstützungsleistungen

050101 Hilfen nach dem SGB XII

050102 Hilfen nach dem Asylbewerberleistungsgesetz

050103 Sonstige Soziale Leistungen

---

#### 0502 Unterstützung von Senioren

050201 Fachberatung / Einrichtungen für Senioren

---

#### 0503 Hilfen bei Krankheit, Behinderung, Pflegebedürftigkeit

050301 Angelegenheit nach dem Betreuungsgesetz

---

### 06 Kinder-, Jugend- und Familienhilfe

#### 0601 Förderung von Kindern in Tageseinrichtungen und in Tagespflege

060101 Plätze in Kindertageseinrichtungen

---

# Vorstandsbudget 4

## Beigeordneter Kutter

---

### Produktbereich

#### Produktgruppe

#### Produkt

---

060102 Tagespflege

---

#### **0602 Kinder- und Jugendarbeit**

060201 Kinder- und Jugendbüro / Jugendarbeit

060202 Jugendkunstschule

---

#### **0603 Hilfen für junge Menschen und Familien**

060301 Stadtteilarbeit

060302 Beratung in Fragen der Erziehung, Partnerschaft, Scheidung, Trennung

060303 Erziehungsberatungsstelle

060304 Hilfen zur Erziehung

060305 Mitwirkung in gerichtlichen Verfahren / Adoptionsverfahren

060306 Beistandschaften

060307 Unterhaltsvorschuss

060308 Jugendsozialarbeit

---

### **10 Bauen und Wohnen**

#### **1003 Wohnungsbauförderung, Wohnungshilfen**

100301 Wohnraumversorgung

100302 Städtische Unterkünfte

---

### **12 Verkehrsflächen und -anlagen, ÖPNV**

#### **1202 Parkplatzbewirtschaftung**

120201 Bewirtschaftung der Parkplätze

---

### **13 Natur- und Landschaftspflege**

#### **1301 Öffentliches Grün, Landschaftsbau**

130101 Management Stadtpark, Wald und Forste, Biotope

130102 Naturschutzprojekte / Baumschutz

130103 Landschaftsplanung / -entwicklung

---

### **14 Umweltschutz**

#### **1401 Umweltschutzmaßnahmen**

140101 Umweltberatung, -information, -berichterstattung

140102 Lokale Agenda 21 / Umweltaktionen / Umweltstrategien

---

**Teilergebnisplan  
Vorstandsbudget 4 -Beigeordneter Kutter-**

Nr.	Beschreibung	Ansatz 2008	Ansatz 2009	Plan 2010	Plan 2011	Plan 2012
1	Steuern und ähnliche Abgaben					
2	Zuwendungen und allgemeine Umlagen	3.388.400	3.763.800	3.770.500	3.781.500	3.781.500
3	Sonstige Transfererträge	791.000	791.000	791.000	791.000	791.000
4	Öffentlich-rechtliche Leistungsentgelte	5.667.200	5.579.400	5.652.600	5.695.600	5.695.600
5	Privatrechtliche Leistungsentgelte	188.500	188.500	188.500	188.500	188.500
6	Kostenerstattungen und Kostenumlagen	2.252.600	2.262.600	2.262.600	2.262.600	2.262.600
7	Sonstige ordentliche Erträge	860.800	860.800	863.800	863.800	863.800
8	Aktivierete Eigenleistung					
9	Bestandsveränderungen					
<b>10</b>	<b>Ordentliche Erträge</b>	<b>13.148.500</b>	<b>13.446.100</b>	<b>13.529.000</b>	<b>13.583.000</b>	<b>13.583.000</b>
11	Personalaufwendungen	11.289.300	11.441.600	11.555.400	11.726.400	11.844.800
12	Versorgungsaufwendungen					
13	Aufw. für Sach- und Dienstleistungen	3.218.700	3.139.300	3.186.500	3.188.000	3.188.000
14	Bilanzielle Abschreibung	1.098.000	1.095.000	1.092.000	1.091.000	1.090.000
15	Transferaufwendungen	15.978.600	16.667.400	16.971.600	16.973.600	16.973.600
16	Sonstige ordentliche Aufwendungen	1.599.500	1.602.500	1.605.500	1.605.500	1.605.500
<b>17</b>	<b>Ordentliche Aufwendungen</b>	<b>33.184.100</b>	<b>33.945.800</b>	<b>34.411.000</b>	<b>34.584.500</b>	<b>34.701.900</b>
<b>18</b>	<b>Ergebnis der laufenden Verwaltungstätigkeit</b>	<b>-20.035.600</b>	<b>-20.499.700</b>	<b>-20.882.000</b>	<b>-21.001.500</b>	<b>-21.118.900</b>
19	Finanzerträge					
20	Zinsen und ähnliche Aufwendungen					
<b>21</b>	<b>Finanzergebnis</b>					
<b>22</b>	<b>Ordentliches Ergebnis</b>	<b>-20.035.600</b>	<b>-20.499.700</b>	<b>-20.882.000</b>	<b>-21.001.500</b>	<b>-21.118.900</b>
23	Außerordentliche Erträge					
24	Außerordentliche Aufwendungen					
<b>25</b>	<b>Außerordentliches Ergebnis</b>					
<b>26</b>	<b>Jahresergebnis</b>	<b>-20.035.600</b>	<b>-20.499.700</b>	<b>-20.882.000</b>	<b>-21.001.500</b>	<b>-21.118.900</b>
27	Erträge aus internen Leistungsbeziehungen	271.000	260.000	266.000	266.000	266.000
28	Aufw. aus internen Leistungsbeziehungen	321.000	310.000	316.000	316.000	316.000
<b>29</b>	<b>Ergebnis (nach interner Verrechnung)</b>	<b>-20.085.600</b>	<b>-20.549.700</b>	<b>-20.932.000</b>	<b>-21.051.500</b>	<b>-21.168.900</b>

Keine NKf-Vorjahreswerte

## Teilfinanzplan Vorstandsbudget 4 -Beigeordneter Kutter-

Nr.	Beschreibung	Ansatz 2008	Ansatz 2009	Plan 2010	Plan 2011	Plan 2012
1	Steuern und ähnliche Abgaben					
2	Zuwendungen und allgemeine Umlagen	3.388.400	3.763.800	3.770.500	3.781.500	3.781.500
3	Sonstige Transfereinzahlungen	791.000	791.000	791.000	791.000	791.000
4	Öffentlich-rechtliche Leistungsentgelte	5.497.200	5.533.400	5.584.600	5.627.600	5.627.600
5	Private Leistungsentgelte	188.500	188.500	188.500	188.500	188.500
6	Kostenerstattungen, Kostenumlagen	2.252.600	2.262.600	2.262.600	2.262.600	2.262.600
7	Sonstige Einzahlungen	707.300	707.300	710.300	710.300	710.300
8	Zinsen und ähnliche Einzahlungen					
<b>9</b>	<b>Einzahlungen aus lfd. Verwaltungstätigkeit</b>	<b>12.825.000</b>	<b>13.246.600</b>	<b>13.307.500</b>	<b>13.361.500</b>	<b>13.361.500</b>
10	Personalauszahlungen	9.281.500	9.443.500	9.511.500	9.660.500	9.767.200
11	Versorgungsauszahlungen					
12	Auszahlungen für Sach- und Dienstleistungen	2.395.700	2.011.300	2.043.500	2.045.000	2.045.000
13	Zinsen und ähnliche Auszahlungen					
14	Transferauszahlungen	17.091.600	17.795.400	18.114.600	18.116.600	18.116.600
15	Sonstige Auszahlungen	3.589.500	1.602.500	1.605.500	1.605.500	1.605.500
<b>16</b>	<b>Auszahlungen aus lfd. Verwaltungstätigkeit</b>	<b>32.358.300</b>	<b>30.852.700</b>	<b>31.275.100</b>	<b>31.427.600</b>	<b>31.534.300</b>
<b>17</b>	<b>Saldo aus laufender Verwaltungstätigkeit</b>	<b>-19.533.300</b>	<b>-17.606.100</b>	<b>-17.967.600</b>	<b>-18.066.100</b>	<b>-18.172.800</b>
18	Zuwendungen für Investitionsmaßnahmen	410.000	165.000	110.000	110.000	110.000
19	Einzahlung a.d. Veräußerung v. Sachanlagen					
20	Einzahlung a.d. Veräußerung v. Finanzanlagen					
21	Einzahlung a. Beiträgen u.ä. Entgelten					
22	Sonstige Investitionseinzahlungen					
<b>23</b>	<b>Einzahlungen aus Investitionstätigkeit</b>	<b>410.000</b>	<b>165.000</b>	<b>110.000</b>	<b>110.000</b>	<b>110.000</b>
24	Auszahlung f. d. Erwerb v. Grdstücke u. Geb.					
25	Auszahlung f. Baumaßnahmen	1.194.000	781.000	293.000	229.000	32.000
26	Auszahlung f.d. Erwerb v. bewegl. Anlageverm.	617.000	486.000	376.000	396.000	396.000
27	Auszahlung f.d. Erwerb v. Finanzanlagen					
28	Auszahlung v. aktivierbaren Zuwendungen					
29	Sonstige Investitionsauszahlungen inkl. UV					
<b>30</b>	<b>Auszahlungen aus Investitionstätigkeit</b>	<b>1.811.000</b>	<b>1.267.000</b>	<b>669.000</b>	<b>625.000</b>	<b>428.000</b>
<b>31</b>	<b>Saldo aus Investitionstätigkeit</b>	<b>-1.401.000</b>	<b>-1.102.000</b>	<b>-559.000</b>	<b>-515.000</b>	<b>-318.000</b>
<b>32</b>	<b>Finanzmittelüberschuss/- fehlbetrag</b>	<b>-20.934.300</b>	<b>-18.708.100</b>	<b>-18.526.600</b>	<b>-18.581.100</b>	<b>-18.490.800</b>
33	Aufnahme und Rückflüsse von Darlehen					
34	Tilgung und Gewährung von Darlehen					
<b>35</b>	<b>Saldo aus Finanzierungstätigkeit</b>					
<b>36</b>	<b>Änderung d. Bestandes an Finanzmitteln</b>	<b>-20.934.300</b>	<b>-18.708.100</b>	<b>-18.526.600</b>	<b>-18.581.100</b>	<b>-18.490.800</b>
37	Anfangsbestand an Finanzmittel					
<b>38</b>	<b>Liquide Mittel</b>	<b>-20.934.300</b>	<b>-18.708.100</b>	<b>-18.526.600</b>	<b>-18.581.100</b>	<b>-18.490.800</b>

Keine NKF-Vorjahreswerte

## Übersicht über die Vorstandsbudgets und Produktgruppen im Haushaltsjahr 2008

Vorstandsbudget 4	Erträge (inkl. Zinsen)	Aufwendungen (inkl. Zinsen)	Überschuss/ Fehlbedarf (-)
0104 Rechts- und Versicherungsangelegenheiten	66.000,00 €	287.000,00 €	-221.000,00 €
0202 Ordnungs- und Verkehrsangelegenheiten	578.000,00 €	1.074.800,00 €	-496.800,00 €
0203 Bürgerangelegenheiten	310.900,00 €	1.683.000,00 €	-1.372.100,00 €
0204 Brandschutz und Rettungsdienst	3.096.600,00 €	5.379.100,00 €	-2.282.500,00 €
0501 Hilfen bei Einkommensdefiziten und Unterstützungsleistungen	1.705.000,00 €	4.451.600,00 €	-2.746.600,00 €
0502 Unterstützung von Senioren	56.000,00 €	321.000,00 €	-265.000,00 €
0503 Hilfen bei Krankheit, Behindg., Pflegebedürftigkeit	0,00 €	197.600,00 €	-197.600,00 €
0601 Förderung von Kindern in Tageseinrichtungen und in Tagespflege	4.750.000,00 €	9.621.900,00 €	-4.871.900,00 €
0602 Kinder- und Jugendarbeit	541.000,00 €	2.368.700,00 €	-1.827.700,00 €
0603 Hilfen für junge Menschen und Familien	1.217.000,00 €	6.028.300,00 €	-4.811.300,00 €
1003 Wohnungsbauförderung, Wohnungshilfen	460.500,00 €	1.072.900,00 €	-612.400,00 €
1202 Parkplatzbewirtschaftung	300.000,00 €	145.100,00 €	154.900,00 €
1301 Öffentliches Grün, Landschaftsbau	5.000,00 €	376.250,00 €	-371.250,00 €
1401 Umweltschutzmaßnahmen	62.500,00 €	176.850,00 €	-114.350,00 €
<b>Summe</b>	<b>13.148.500,00 €</b>	<b>33.184.100,00 €</b>	<b>-20.035.600,00 €</b>

Vorstandsbudget 4	Investive Einzahlungen	Investive Auszahlungen	Saldo Investitionstätigkeit
0104 Rechts- und Versicherungsangelegenheiten	0,00 €	0,00 €	0,00 €
0202 Ordnungs- und Verkehrsangelegenheiten	0,00 €	10.000,00 €	-10.000,00 €
0203 Bürgerangelegenheiten	0,00 €	0,00 €	0,00 €
0204 Brandschutz und Rettungsdienst	110.000,00 €	1.086.000,00 €	-976.000,00 €
0501 Hilfen bei Einkommensdefiziten und Unterstützungsleistungen	0,00 €	0,00 €	0,00 €
0502 Unterstützung von Senioren	0,00 €	1.500,00 €	-1.500,00 €
0503 Hilfen bei Krankheit, Behindg., Pflegebedürftigkeit	0,00 €	0,00 €	0,00 €
0601 Förderung von Kindern in Tageseinrichtungen und in Tagespflege	0,00 €	0,00 €	0,00 €
0602 Kinder- und Jugendarbeit	0,00 €	79.500,00 €	-79.500,00 €
0603 Hilfen für junge Menschen und Familien	0,00 €	0,00 €	0,00 €
1003 Wohnungsbauförderung, Wohnungshilfen	0,00 €	3.000,00 €	-3.000,00 €
1202 Parkplatzbewirtschaftung	0,00 €	0,00 €	0,00 €
1301 Öffentliches Grün, Landschaftsbau	300.000,00 €	631.000,00 €	-331.000,00 €
1401 Umweltschutzmaßnahmen	0,00 €	0,00 €	0,00 €
<b>Summe</b>	<b>410.000,00 €</b>	<b>1.811.000,00 €</b>	<b>-1.401.000,00 €</b>

## Übersicht über die Vorstandsbudgets und Produktgruppen im Haushaltsjahr 2009

Vorstandsbudget 4	Erträge (inkl. Zinsen)	Aufwendungen (inkl. Zinsen)	Überschuss/ Fehlbedarf (-)
0104 Rechts- und Versicherungsangelegenheiten	66.000,00 €	289.700,00 €	-223.700,00 €
0202 Ordnungs- und Verkehrsangelegenheiten	578.000,00 €	1.085.100,00 €	-507.100,00 €
0203 Bürgerangelegenheiten	310.900,00 €	1.700.300,00 €	-1.389.400,00 €
0204 Brandschutz und Rettungsdienst	2.989.600,00 €	5.298.500,00 €	-2.308.900,00 €
0501 Hilfen bei Einkommensdefiziten und Unterstützungsleistungen	1.705.000,00 €	4.478.700,00 €	-2.773.700,00 €
0502 Unterstützung von Senioren	56.000,00 €	323.800,00 €	-267.800,00 €
0503 Hilfen bei Krankheit, Behindg., Pflegebedürftigkeit	0,00 €	200.400,00 €	-200.400,00 €
0601 Förderung von Kindern in Tageseinrichtungen und in Tagespflege	5.110.000,00 €	10.286.500,00 €	-5.176.500,00 €
0602 Kinder- und Jugendarbeit	585.600,00 €	2.452.500,00 €	-1.866.900,00 €
0603 Hilfen für junge Menschen und Familien	1.217.000,00 €	6.047.600,00 €	-4.830.600,00 €
1003 Wohnungsbauförderung, Wohnungshilfen	460.500,00 €	1.080.600,00 €	-620.100,00 €
1202 Parkplatzbewirtschaftung	300.000,00 €	145.200,00 €	154.800,00 €
1301 Öffentliches Grün, Landschaftsbau	5.000,00 €	378.250,00 €	-373.250,00 €
1401 Umweltschutzmaßnahmen	62.500,00 €	178.650,00 €	-116.150,00 €
<b>Summe</b>	<b>13.446.100,00 €</b>	<b>33.945.800,00 €</b>	<b>-20.499.700,00 €</b>

Vorstandsbudget 4	Investive Einzahlungen	Investive Auszahlungen	Saldo Investitionstätigkeit
0104 Rechts- und Versicherungsangelegenheiten	0,00 €	0,00 €	0,00 €
0202 Ordnungs- und Verkehrsangelegenheiten	0,00 €	7.000,00 €	-7.000,00 €
0203 Bürgerangelegenheiten	0,00 €	0,00 €	0,00 €
0204 Brandschutz und Rettungsdienst	110.000,00 €	1.008.000,00 €	-898.000,00 €
0501 Hilfen bei Einkommensdefiziten und Unterstützungsleistungen	0,00 €	0,00 €	0,00 €
0502 Unterstützung von Senioren	0,00 €	1.500,00 €	-1.500,00 €
0503 Hilfen bei Krankheit, Behindg., Pflegebedürftigkeit	0,00 €	0,00 €	0,00 €
0601 Förderung von Kindern in Tageseinrichtungen und in Tagespflege	0,00 €	0,00 €	0,00 €
0602 Kinder- und Jugendarbeit	0,00 €	81.500,00 €	-81.500,00 €
0603 Hilfen für junge Menschen und Familien	0,00 €	0,00 €	0,00 €
1003 Wohnungsbauförderung, Wohnungshilfen	0,00 €	3.000,00 €	-3.000,00 €
1202 Parkplatzbewirtschaftung	0,00 €	0,00 €	0,00 €
1301 Öffentliches Grün, Landschaftsbau	55.000,00 €	166.000,00 €	-111.000,00 €
1401 Umweltschutzmaßnahmen	0,00 €	0,00 €	0,00 €
<b>Summe</b>	<b>165.000,00 €</b>	<b>1.267.000,00 €</b>	<b>-1.102.000,00 €</b>

## Teilergebnisplan

### Produktgruppe 0104 Rechts- und Versicherungsangelegenheiten

**Produktbereich** 01 Innere Verwaltung

**Produktgruppe** 0104 Rechts- und Versicherungsangelegenheiten

Nr.	Bezeichnung	Keine NKF- Vorjahreswerte	Ansatz 2008	Ansatz 2009	Plan 2010	Plan 2011	Plan 2012
1	Steuern und ähnliche Abgaben						
2	Zuwendungen und allgemeine Umlagen						
3	Sonstige Transfererträge						
4	Öffentlich-rechtliche Leistungsentgelte						
5	Privatrechtliche Leistungsentgelte						
6	Kostenerstattungen und Kostenumlagen		65.000	65.000	65.000	65.000	65.000
7	Sonstige ordentliche Erträge		1.000	1.000	1.000	1.000	1.000
8	Aktiviert Eigenleistung						
9	Bestandsveränderungen						
<b>10</b>	<b>Ordentliche Erträge</b>		<b>66.000</b>	<b>66.000</b>	<b>66.000</b>	<b>66.000</b>	<b>66.000</b>
11	Personalaufwendungen		218.200	220.900	222.800	225.300	227.500
12	Versorgungsaufwendungen						
13	Aufw. für Sach- und Dienstleistungen		30.000	30.000	30.000	30.000	30.000
14	Bilanzielle Abschreibung						
15	Transferaufwendungen						
16	Sonstige ordentliche Aufwendungen		38.800	38.800	38.800	38.800	38.800
<b>17</b>	<b>Ordentliche Aufwendungen</b>		<b>287.000</b>	<b>289.700</b>	<b>291.600</b>	<b>294.100</b>	<b>296.300</b>
<b>18</b>	<b>Ergebnis der laufenden Verwaltungstätigkeit (= Zeilen 10 und 17)</b>		<b>-221.000</b>	<b>-223.700</b>	<b>-225.600</b>	<b>-228.100</b>	<b>-230.300</b>
19	Finanzerträge						
20	Zinsen und ähnliche Aufwendungen						
<b>21</b>	<b>Finanzergebnis (= Zeilen 19 und 20)</b>						
<b>22</b>	<b>Ordentliches Ergebnis (= Zeilen 18 und 21)</b>		<b>-221.000</b>	<b>-223.700</b>	<b>-225.600</b>	<b>-228.100</b>	<b>-230.300</b>
23	Außerordentliche Erträge						
24	Außerordentliche Aufwendungen						
<b>25</b>	<b>Außerordentliches Ergebnis (= Zeilen 23 und 24)</b>						
<b>26</b>	<b>Jahresergebnis (= Zeilen 22 und 25)</b>		<b>-221.000</b>	<b>-223.700</b>	<b>-225.600</b>	<b>-228.100</b>	<b>-230.300</b>
27	Erträge aus internen Leistungsbeziehungen						
28	Aufw. aus internen Leistungsbeziehungen						
<b>29</b>	<b>Ergebnis (nach interner Verrechnung) (=Zeilen 26, 27, 28)</b>		<b>-221.000</b>	<b>-223.700</b>	<b>-225.600</b>	<b>-228.100</b>	<b>-230.300</b>

## Teilergebnisplan

### Produktgruppe 0202 Ordnungs- und Verkehrsangelegenheiten

**Produktbereich** 02 Sicherheit und Ordnung

**Produktgruppe** 0202 Ordnungs- und Verkehrsangelegenheiten

Nr.	Bezeichnung	Keine NKF- Vorjahreswerte	Ansatz 2008	Ansatz 2009	Plan 2010	Plan 2011	Plan 2012
1	Steuern und ähnliche Abgaben						
2	Zuwendungen und allgemeine Umlagen						
3	Sonstige Transfererträge						
4	Öffentlich-rechtliche Leistungsentgelte		200.000	200.000	200.000	200.000	200.000
5	Privatrechtliche Leistungsentgelte						
6	Kostenerstattungen und Kostenumlagen		8.000	8.000	8.000	8.000	8.000
7	Sonstige ordentliche Erträge		370.000	370.000	370.000	370.000	370.000
8	Aktiviert Eigenleistung						
9	Bestandsveränderungen						
<b>10</b>	<b>Ordentliche Erträge</b>		<b>578.000</b>	<b>578.000</b>	<b>578.000</b>	<b>578.000</b>	<b>578.000</b>
11	Personalaufwendungen		797.700	808.000	813.900	823.100	831.800
12	Versorgungsaufwendungen						
13	Aufw. für Sach- und Dienstleistungen		228.000	228.000	228.000	228.000	228.000
14	Bilanzielle Abschreibung						
15	Transferaufwendungen		1.000	1.000	1.000	1.000	1.000
16	Sonstige ordentliche Aufwendungen		48.100	48.100	48.100	48.100	48.100
<b>17</b>	<b>Ordentliche Aufwendungen</b>		<b>1.074.800</b>	<b>1.085.100</b>	<b>1.091.000</b>	<b>1.100.200</b>	<b>1.108.900</b>
<b>18</b>	<b>Ergebnis der laufenden Verwaltungstätigkeit (= Zeilen 10 und 17)</b>		<b>-496.800</b>	<b>-507.100</b>	<b>-513.000</b>	<b>-522.200</b>	<b>-530.900</b>
19	Finanzerträge						
20	Zinsen und ähnliche Aufwendungen						
<b>21</b>	<b>Finanzergebnis (= Zeilen 19 und 20)</b>						
<b>22</b>	<b>Ordentliches Ergebnis (= Zeilen 18 und 21)</b>		<b>-496.800</b>	<b>-507.100</b>	<b>-513.000</b>	<b>-522.200</b>	<b>-530.900</b>
23	Außerordentliche Erträge						
24	Außerordentliche Aufwendungen						
<b>25</b>	<b>Außerordentliches Ergebnis (= Zeilen 23 und 24)</b>						
<b>26</b>	<b>Jahresergebnis (= Zeilen 22 und 25)</b>		<b>-496.800</b>	<b>-507.100</b>	<b>-513.000</b>	<b>-522.200</b>	<b>-530.900</b>
27	Erträge aus internen Leistungsbeziehungen		2.000	2.000	2.000	2.000	2.000
28	Aufw. aus internen Leistungsbeziehungen						
<b>29</b>	<b>Ergebnis (nach interner Verrechnung) (=Zeilen 26, 27, 28)</b>		<b>-494.800</b>	<b>-505.100</b>	<b>-511.000</b>	<b>-520.200</b>	<b>-528.900</b>

## Teilergebnisplan Produktgruppe 0203 Bürgerangelegenheiten

**Produktbereich** 02 Sicherheit und Ordnung

**Produktgruppe** 0203 Bürgerangelegenheiten

Nr.	Bezeichnung	Keine NKF- Vorjahreswerte	Ansatz 2008	Ansatz 2009	Plan 2010	Plan 2011	Plan 2012
1	Steuern und ähnliche Abgaben						
2	Zuwendungen und allgemeine Umlagen						
3	Sonstige Transfererträge						
4	Öffentlich-rechtliche Leistungsentgelte		288.600	288.600	288.600	288.600	288.600
5	Privatrechtliche Leistungsentgelte						
6	Kostenerstattungen und Kostenumlagen		16.000	16.000	16.000	16.000	16.000
7	Sonstige ordentliche Erträge		6.300	6.300	6.300	6.300	6.300
8	Aktivierete Eigenleistung						
9	Bestandsveränderungen						
<b>10</b>	<b>Ordentliche Erträge</b>		<b>310.900</b>	<b>310.900</b>	<b>310.900</b>	<b>310.900</b>	<b>310.900</b>
11	Personalaufwendungen		1.362.800	1.380.100	1.390.900	1.406.300	1.421.100
12	Versorgungsaufwendungen						
13	Aufw. für Sach- und Dienstleistungen		199.000	199.000	199.000	199.000	199.000
14	Bilanzielle Abschreibung						
15	Transferaufwendungen						
16	Sonstige ordentliche Aufwendungen		121.200	121.200	121.200	121.200	121.200
<b>17</b>	<b>Ordentliche Aufwendungen</b>		<b>1.683.000</b>	<b>1.700.300</b>	<b>1.711.100</b>	<b>1.726.500</b>	<b>1.741.300</b>
<b>18</b>	<b>Ergebnis der laufenden Verwaltungstätigkeit (= Zeilen 10 und 17)</b>		<b>-1.372.100</b>	<b>-1.389.400</b>	<b>-1.400.200</b>	<b>-1.415.600</b>	<b>-1.430.400</b>
19	Finanzerträge						
20	Zinsen und ähnliche Aufwendungen						
<b>21</b>	<b>Finanzergebnis (= Zeilen 19 und 20)</b>						
<b>22</b>	<b>Ordentliches Ergebnis (= Zeilen 18 und 21)</b>		<b>-1.372.100</b>	<b>-1.389.400</b>	<b>-1.400.200</b>	<b>-1.415.600</b>	<b>-1.430.400</b>
23	Außerordentliche Erträge						
24	Außerordentliche Aufwendungen						
<b>25</b>	<b>Außerordentliches Ergebnis (= Zeilen 23 und 24)</b>						
<b>26</b>	<b>Jahresergebnis (= Zeilen 22 und 25)</b>		<b>-1.372.100</b>	<b>-1.389.400</b>	<b>-1.400.200</b>	<b>-1.415.600</b>	<b>-1.430.400</b>
27	Erträge aus internen Leistungsbeziehungen						
28	Aufw. aus internen Leistungsbeziehungen						
<b>29</b>	<b>Ergebnis (nach interner Verrechnung) (=Zeilen 26, 27, 28)</b>		<b>-1.372.100</b>	<b>-1.389.400</b>	<b>-1.400.200</b>	<b>-1.415.600</b>	<b>-1.430.400</b>

## Teilergebnisplan Produktgruppe 0204 Brandschutz und Rettungsdienst

**Produktbereich** 02 Sicherheit und Ordnung

**Produktgruppe** 0204 Brandschutz und Rettungsdienst

Nr.	Bezeichnung	Keine NKF- Vorjahreswerte	Ansatz 2008	Ansatz 2009	Plan 2010	Plan 2011	Plan 2012
1	Steuern und ähnliche Abgaben						
2	Zuwendungen und allgemeine Umlagen						
3	Sonstige Transfererträge						
4	Öffentlich-rechtliche Leistungsentgelte		2.923.000	2.816.000	2.858.000	2.858.000	2.858.000
5	Privatrechtliche Leistungsentgelte		25.000	25.000	25.000	25.000	25.000
6	Kostenerstattungen und Kostenumlagen		6.600	6.600	6.600	6.600	6.600
7	Sonstige ordentliche Erträge		142.000	142.000	142.000	142.000	142.000
8	Aktiviert Eigenleistung						
9	Bestandsveränderungen						
<b>10</b>	<b>Ordentliche Erträge</b>		<b>3.096.600</b>	<b>2.989.600</b>	<b>3.031.600</b>	<b>3.031.600</b>	<b>3.031.600</b>
11	Personalaufwendungen		2.979.200	3.005.600	3.038.900	3.071.000	3.102.100
12	Versorgungsaufwendungen						
13	Aufw. für Sach- und Dienstleistungen		935.900	825.900	864.900	864.900	864.900
14	Bilanzielle Abschreibung		780.000	780.000	780.000	780.000	780.000
15	Transferaufwendungen		16.300	16.300	16.300	16.300	16.300
16	Sonstige ordentliche Aufwendungen		667.700	670.700	673.700	673.700	673.700
<b>17</b>	<b>Ordentliche Aufwendungen</b>		<b>5.379.100</b>	<b>5.298.500</b>	<b>5.373.800</b>	<b>5.405.900</b>	<b>5.437.000</b>
<b>18</b>	<b>Ergebnis der laufenden Verwaltungstätigkeit (= Zeilen 10 und 17)</b>		<b>-2.282.500</b>	<b>-2.308.900</b>	<b>-2.342.200</b>	<b>-2.374.300</b>	<b>-2.405.400</b>
19	Finanzerträge						
20	Zinsen und ähnliche Aufwendungen						
<b>21</b>	<b>Finanzergebnis (= Zeilen 19 und 20)</b>						
<b>22</b>	<b>Ordentliches Ergebnis (= Zeilen 18 und 21)</b>		<b>-2.282.500</b>	<b>-2.308.900</b>	<b>-2.342.200</b>	<b>-2.374.300</b>	<b>-2.405.400</b>
23	Außerordentliche Erträge						
24	Außerordentliche Aufwendungen						
<b>25</b>	<b>Außerordentliches Ergebnis (= Zeilen 23 und 24)</b>						
<b>26</b>	<b>Jahresergebnis (= Zeilen 22 und 25)</b>		<b>-2.282.500</b>	<b>-2.308.900</b>	<b>-2.342.200</b>	<b>-2.374.300</b>	<b>-2.405.400</b>
27	Erträge aus internen Leistungsbeziehungen		269.000	258.000	264.000	264.000	264.000
28	Aufw. aus internen Leistungsbeziehungen		321.000	310.000	316.000	316.000	316.000
<b>29</b>	<b>Ergebnis (nach interner Verrechnung) (=Zeilen 26, 27, 28)</b>		<b>-2.334.500</b>	<b>-2.360.900</b>	<b>-2.394.200</b>	<b>-2.426.300</b>	<b>-2.457.400</b>

## Teilergebnisplan Produktgruppe 0501 Hilfen bei Einkommensdefiziten und Unterstützungsleistungen

**Produktbereich** 05 Soziale Leistungen

**Produktgruppe** 0501 Hilfen bei Einkommensdefiziten und Unterstützungsleistungen

Nr.	Bezeichnung	Keine NKF- Vorjahreswerte	Ansatz 2008	Ansatz 2009	Plan 2010	Plan 2011	Plan 2012
1	Steuern und ähnliche Abgaben						
2	Zuwendungen und allgemeine Umlagen						
3	Sonstige Transfererträge		25.000	25.000	25.000	25.000	25.000
4	Öffentlich-rechtliche Leistungsentgelte						
5	Privatrechtliche Leistungsentgelte						
6	Kostenerstattungen und Kostenumlagen		1.680.000	1.680.000	1.680.000	1.680.000	1.680.000
7	Sonstige ordentliche Erträge						
8	Aktiviert Eigenleistung						
9	Bestandsveränderungen						
<b>10</b>	<b>Ordentliche Erträge</b>		<b>1.705.000</b>	<b>1.705.000</b>	<b>1.705.000</b>	<b>1.705.000</b>	<b>1.705.000</b>
11	Personalaufwendungen		2.018.600	2.045.700	2.061.200	2.082.000	2.103.200
12	Versorgungsaufwendungen						
13	Aufw. für Sach- und Dienstleistungen		605.500	605.500	605.500	605.500	605.500
14	Bilanzielle Abschreibung						
15	Transferaufwendungen		1.760.000	1.760.000	1.760.000	1.760.000	1.760.000
16	Sonstige ordentliche Aufwendungen		67.500	67.500	67.500	67.500	67.500
<b>17</b>	<b>Ordentliche Aufwendungen</b>		<b>4.451.600</b>	<b>4.478.700</b>	<b>4.494.200</b>	<b>4.515.000</b>	<b>4.536.200</b>
<b>18</b>	<b>Ergebnis der laufenden Verwaltungstätigkeit (= Zeilen 10 und 17)</b>		<b>-2.746.600</b>	<b>-2.773.700</b>	<b>-2.789.200</b>	<b>-2.810.000</b>	<b>-2.831.200</b>
19	Finanzerträge						
20	Zinsen und ähnliche Aufwendungen						
<b>21</b>	<b>Finanzergebnis (= Zeilen 19 und 20)</b>						
<b>22</b>	<b>Ordentliches Ergebnis (= Zeilen 18 und 21)</b>		<b>-2.746.600</b>	<b>-2.773.700</b>	<b>-2.789.200</b>	<b>-2.810.000</b>	<b>-2.831.200</b>
23	Außerordentliche Erträge						
24	Außerordentliche Aufwendungen						
<b>25</b>	<b>Außerordentliches Ergebnis (= Zeilen 23 und 24)</b>						
<b>26</b>	<b>Jahresergebnis (= Zeilen 22 und 25)</b>		<b>-2.746.600</b>	<b>-2.773.700</b>	<b>-2.789.200</b>	<b>-2.810.000</b>	<b>-2.831.200</b>
27	Erträge aus internen Leistungsbeziehungen						
28	Aufw. aus internen Leistungsbeziehungen						
<b>29</b>	<b>Ergebnis (nach interner Verrechnung) (=Zeilen 26, 27, 28)</b>		<b>-2.746.600</b>	<b>-2.773.700</b>	<b>-2.789.200</b>	<b>-2.810.000</b>	<b>-2.831.200</b>

## Teilergebnisplan Produktgruppe 0502 Unterstützung von Senioren

**Produktbereich** 05 Soziale Leistungen

**Produktgruppe** 0502 Unterstützung von Senioren

Nr.	Bezeichnung	Keine NKF- Vorjahreswerte	Ansatz 2008	Ansatz 2009	Plan 2010	Plan 2011	Plan 2012
1	Steuern und ähnliche Abgaben						
2	Zuwendungen und allgemeine Umlagen						
3	Sonstige Transfererträge						
4	Öffentlich-rechtliche Leistungsentgelte		20.000	20.000	20.000	20.000	20.000
5	Privatrechtliche Leistungsentgelte		36.000	36.000	36.000	36.000	36.000
6	Kostenerstattungen und Kostenumlagen						
7	Sonstige ordentliche Erträge						
8	Aktivierete Eigenleistung						
9	Bestandsveränderungen						
<b>10</b>	<b>Ordentliche Erträge</b>		<b>56.000</b>	<b>56.000</b>	<b>56.000</b>	<b>56.000</b>	<b>56.000</b>
11	Personalaufwendungen		185.200	188.000	188.800	190.600	192.600
12	Versorgungsaufwendungen						
13	Aufw. für Sach- und Dienstleistungen		63.400	63.400	63.400	63.400	63.400
14	Bilanzielle Abschreibung						
15	Transferaufwendungen		13.800	13.800	13.800	13.800	13.800
16	Sonstige ordentliche Aufwendungen		58.600	58.600	58.600	58.600	58.600
<b>17</b>	<b>Ordentliche Aufwendungen</b>		<b>321.000</b>	<b>323.800</b>	<b>324.600</b>	<b>326.400</b>	<b>328.400</b>
<b>18</b>	<b>Ergebnis der laufenden Verwaltungstätigkeit (= Zeilen 10 und 17)</b>		<b>-265.000</b>	<b>-267.800</b>	<b>-268.600</b>	<b>-270.400</b>	<b>-272.400</b>
19	Finanzerträge						
20	Zinsen und ähnliche Aufwendungen						
<b>21</b>	<b>Finanzergebnis (= Zeilen 19 und 20)</b>						
<b>22</b>	<b>Ordentliches Ergebnis (= Zeilen 18 und 21)</b>		<b>-265.000</b>	<b>-267.800</b>	<b>-268.600</b>	<b>-270.400</b>	<b>-272.400</b>
23	Außerordentliche Erträge						
24	Außerordentliche Aufwendungen						
<b>25</b>	<b>Außerordentliches Ergebnis (= Zeilen 23 und 24)</b>						
<b>26</b>	<b>Jahresergebnis (= Zeilen 22 und 25)</b>		<b>-265.000</b>	<b>-267.800</b>	<b>-268.600</b>	<b>-270.400</b>	<b>-272.400</b>
27	Erträge aus internen Leistungsbeziehungen						
28	Aufw. aus internen Leistungsbeziehungen						
<b>29</b>	<b>Ergebnis (nach interner Verrechnung) (=Zeilen 26, 27, 28)</b>		<b>-265.000</b>	<b>-267.800</b>	<b>-268.600</b>	<b>-270.400</b>	<b>-272.400</b>

## Teilergebnisplan Produktgruppe 0503 Hilfen bei Krankheit, Behinderung, Pflegebedürftigkeit

**Produktbereich** 05 Soziale Leistungen

**Produktgruppe** 0503 Hilfen bei Krankheit, Behinderung, Pflegebedürftigkeit

Nr.	Bezeichnung	Keine NKF- Vorjahreswerte	Ansatz 2008	Ansatz 2009	Plan 2010	Plan 2011	Plan 2012
1	Steuern und ähnliche Abgaben						
2	Zuwendungen und allgemeine Umlagen						
3	Sonstige Transfererträge						
4	Öffentlich-rechtliche Leistungsentgelte						
5	Privatrechtliche Leistungsentgelte						
6	Kostenerstattungen und Kostenumlagen						
7	Sonstige ordentliche Erträge						
8	Aktiviert Eigenleistung						
9	Bestandsveränderungen						
<b>10</b>	<b>Ordentliche Erträge</b>						
11	Personalaufwendungen		197.600	200.400	201.700	204.000	206.100
12	Versorgungsaufwendungen						
13	Aufw. für Sach- und Dienstleistungen						
14	Bilanzielle Abschreibung						
15	Transferaufwendungen						
16	Sonstige ordentliche Aufwendungen						
<b>17</b>	<b>Ordentliche Aufwendungen</b>		<b>197.600</b>	<b>200.400</b>	<b>201.700</b>	<b>204.000</b>	<b>206.100</b>
<b>18</b>	<b>Ergebnis der laufenden Verwaltungstätigkeit (= Zeilen 10 und 17)</b>		<b>-197.600</b>	<b>-200.400</b>	<b>-201.700</b>	<b>-204.000</b>	<b>-206.100</b>
19	Finanzerträge						
20	Zinsen und ähnliche Aufwendungen						
<b>21</b>	<b>Finanzergebnis (= Zeilen 19 und 20)</b>						
<b>22</b>	<b>Ordentliches Ergebnis (= Zeilen 18 und 21)</b>		<b>-197.600</b>	<b>-200.400</b>	<b>-201.700</b>	<b>-204.000</b>	<b>-206.100</b>
23	Außerordentliche Erträge						
24	Außerordentliche Aufwendungen						
<b>25</b>	<b>Außerordentliches Ergebnis (= Zeilen 23 und 24)</b>						
<b>26</b>	<b>Jahresergebnis (= Zeilen 22 und 25)</b>		<b>-197.600</b>	<b>-200.400</b>	<b>-201.700</b>	<b>-204.000</b>	<b>-206.100</b>
27	Erträge aus internen Leistungsbeziehungen						
28	Aufw. aus internen Leistungsbeziehungen						
<b>29</b>	<b>Ergebnis (nach interner Verrechnung) (=Zeilen 26, 27, 28)</b>		<b>-197.600</b>	<b>-200.400</b>	<b>-201.700</b>	<b>-204.000</b>	<b>-206.100</b>

## Teilergebnisplan Produktgruppe 0601 Förderung von Kindern in Tageseinrichtungen und in Tagespflege

Produktbereich		Kinder-, Jugend- und Familienhilfe					
Produktgruppe		Förderung von Kindern in Tageseinrichtungen und in Tagespflege					
Nr.	Bezeichnung	Keine NKF- Vorjahreswerte	Ansatz 2008	Ansatz 2009	Plan 2010	Plan 2011	Plan 2012
1	Steuern und ähnliche Abgaben						
2	Zuwendungen und allgemeine Umlagen		3.100.000	3.450.000	3.450.000	3.450.000	3.450.000
3	Sonstige Transfererträge						
4	Öffentlich-rechtliche Leistungsentgelte		1.520.000	1.520.000	1.520.000	1.520.000	1.520.000
5	Privatrechtliche Leistungsentgelte		70.000	70.000	70.000	70.000	70.000
6	Kostenerstattungen und Kostenumlagen		60.000	70.000	70.000	70.000	70.000
7	Sonstige ordentliche Erträge						
8	Aktiviert Eigenleistung						
9	Bestandsveränderungen						
<b>10</b>	<b>Ordentliche Erträge</b>		<b>4.750.000</b>	<b>5.110.000</b>	<b>5.110.000</b>	<b>5.110.000</b>	<b>5.110.000</b>
11	Personalaufwendungen		344.100	348.700	349.300	353.300	357.200
12	Versorgungsaufwendungen						
13	Aufw. für Sach- und Dienstleistungen		500	500	500	500	500
14	Bilanzielle Abschreibung						
15	Transferaufwendungen		9.180.000	9.840.000	10.140.000	10.140.000	10.140.000
16	Sonstige ordentliche Aufwendungen		97.300	97.300	97.300	97.300	97.300
<b>17</b>	<b>Ordentliche Aufwendungen</b>		<b>9.621.900</b>	<b>10.286.500</b>	<b>10.587.100</b>	<b>10.591.100</b>	<b>10.595.000</b>
<b>18</b>	<b>Ergebnis der laufenden Verwaltungstätigkeit (= Zeilen 10 und 17)</b>		<b>-4.871.900</b>	<b>-5.176.500</b>	<b>-5.477.100</b>	<b>-5.481.100</b>	<b>-5.485.000</b>
19	Finanzerträge						
20	Zinsen und ähnliche Aufwendungen						
<b>21</b>	<b>Finanzergebnis (= Zeilen 19 und 20)</b>						
<b>22</b>	<b>Ordentliches Ergebnis (= Zeilen 18 und 21)</b>		<b>-4.871.900</b>	<b>-5.176.500</b>	<b>-5.477.100</b>	<b>-5.481.100</b>	<b>-5.485.000</b>
23	Außerordentliche Erträge						
24	Außerordentliche Aufwendungen						
<b>25</b>	<b>Außerordentliches Ergebnis (= Zeilen 23 und 24)</b>						
<b>26</b>	<b>Jahresergebnis (= Zeilen 22 und 25)</b>		<b>-4.871.900</b>	<b>-5.176.500</b>	<b>-5.477.100</b>	<b>-5.481.100</b>	<b>-5.485.000</b>
27	Erträge aus internen Leistungsbeziehungen						
28	Aufw. aus internen Leistungsbeziehungen						
<b>29</b>	<b>Ergebnis (nach interner Verrechnung) (=Zeilen 26, 27, 28)</b>		<b>-4.871.900</b>	<b>-5.176.500</b>	<b>-5.477.100</b>	<b>-5.481.100</b>	<b>-5.485.000</b>

## Teilergebnisplan Produktgruppe 0602 Kinder- und Jugendarbeit

**Produktbereich** 06 Kinder-, Jugend- und Familienhilfe

**Produktgruppe** 0602 Kinder- und Jugendarbeit

Nr.	Bezeichnung	Keine NKF- Vorjahreswerte	Ansatz 2008	Ansatz 2009	Plan 2010	Plan 2011	Plan 2012
1	Steuern und ähnliche Abgaben						
2	Zuwendungen und allgemeine Umlagen		227.400	252.800	259.500	270.500	270.500
3	Sonstige Transfererträge						
4	Öffentlich-rechtliche Leistungsentgelte		307.600	326.800	358.000	401.000	401.000
5	Privatrechtliche Leistungsentgelte		500	500	500	500	500
6	Kostenerstattungen und Kostenumlagen						
7	Sonstige ordentliche Erträge		5.500	5.500	8.500	8.500	8.500
8	Aktivierete Eigenleistung						
9	Bestandsveränderungen						
<b>10</b>	<b>Ordentliche Erträge</b>		<b>541.000</b>	<b>585.600</b>	<b>626.500</b>	<b>680.500</b>	<b>680.500</b>
11	Personalaufwendungen		1.074.200	1.100.600	1.132.300	1.190.600	1.198.800
12	Versorgungsaufwendungen						
13	Aufw. für Sach- und Dienstleistungen		508.000	538.600	546.800	548.300	548.300
14	Bilanzielle Abschreibung		271.000	269.000	267.000	266.000	265.000
15	Transferaufwendungen		439.500	468.300	472.500	474.500	474.500
16	Sonstige ordentliche Aufwendungen		76.000	76.000	76.000	76.000	76.000
<b>17</b>	<b>Ordentliche Aufwendungen</b>		<b>2.368.700</b>	<b>2.452.500</b>	<b>2.494.600</b>	<b>2.555.400</b>	<b>2.562.600</b>
<b>18</b>	<b>Ergebnis der laufenden Verwaltungstätigkeit (= Zeilen 10 und 17)</b>		<b>-1.827.700</b>	<b>-1.866.900</b>	<b>-1.868.100</b>	<b>-1.874.900</b>	<b>-1.882.100</b>
19	Finanzerträge						
20	Zinsen und ähnliche Aufwendungen						
<b>21</b>	<b>Finanzergebnis (= Zeilen 19 und 20)</b>						
<b>22</b>	<b>Ordentliches Ergebnis (= Zeilen 18 und 21)</b>		<b>-1.827.700</b>	<b>-1.866.900</b>	<b>-1.868.100</b>	<b>-1.874.900</b>	<b>-1.882.100</b>
23	Außerordentliche Erträge						
24	Außerordentliche Aufwendungen						
<b>25</b>	<b>Außerordentliches Ergebnis (= Zeilen 23 und 24)</b>						
<b>26</b>	<b>Jahresergebnis (= Zeilen 22 und 25)</b>		<b>-1.827.700</b>	<b>-1.866.900</b>	<b>-1.868.100</b>	<b>-1.874.900</b>	<b>-1.882.100</b>
27	Erträge aus internen Leistungsbeziehungen						
28	Aufw. aus internen Leistungsbeziehungen						
<b>29</b>	<b>Ergebnis (nach interner Verrechnung) (=Zeilen 26, 27, 28)</b>		<b>-1.827.700</b>	<b>-1.866.900</b>	<b>-1.868.100</b>	<b>-1.874.900</b>	<b>-1.882.100</b>

## Teilergebnisplan

### Produktgruppe 0603 Hilfen für junge Menschen und Familien

<b>Produktbereich</b> 06		Kinder-, Jugend- und Familienhilfe					
<b>Produktgruppe</b> 0603		Hilfen für junge Menschen und Familien					
Nr.	Bezeichnung	Keine NKF- Vorjahreswerte	Ansatz 2008	Ansatz 2009	Plan 2010	Plan 2011	Plan 2012
1	Steuern und ähnliche Abgaben						
2	Zuwendungen und allgemeine Umlagen		30.000	30.000	30.000	30.000	30.000
3	Sonstige Transfererträge		766.000	766.000	766.000	766.000	766.000
4	Öffentlich-rechtliche Leistungsentgelte						
5	Privatrechtliche Leistungsentgelte		57.000	57.000	57.000	57.000	57.000
6	Kostenerstattungen und Kostenumlagen		364.000	364.000	364.000	364.000	364.000
7	Sonstige ordentliche Erträge						
8	Aktiviertete Eigenleistung						
9	Bestandsveränderungen						
<b>10</b>	<b>Ordentliche Erträge</b>		<b>1.217.000</b>	<b>1.217.000</b>	<b>1.217.000</b>	<b>1.217.000</b>	<b>1.217.000</b>
11	Personalaufwendungen		1.277.900	1.297.200	1.304.300	1.319.700	1.334.400
12	Versorgungsaufwendungen						
13	Aufw. für Sach- und Dienstleistungen		72.900	72.900	72.900	72.900	72.900
14	Bilanzielle Abschreibung						
15	Transferaufwendungen		4.528.000	4.528.000	4.528.000	4.528.000	4.528.000
16	Sonstige ordentliche Aufwendungen		149.500	149.500	149.500	149.500	149.500
<b>17</b>	<b>Ordentliche Aufwendungen</b>		<b>6.028.300</b>	<b>6.047.600</b>	<b>6.054.700</b>	<b>6.070.100</b>	<b>6.084.800</b>
<b>18</b>	<b>Ergebnis der laufenden Verwaltungstätigkeit (= Zeilen 10 und 17)</b>		<b>-4.811.300</b>	<b>-4.830.600</b>	<b>-4.837.700</b>	<b>-4.853.100</b>	<b>-4.867.800</b>
19	Finanzerträge						
20	Zinsen und ähnliche Aufwendungen						
<b>21</b>	<b>Finanzergebnis (= Zeilen 19 und 20)</b>						
<b>22</b>	<b>Ordentliches Ergebnis (= Zeilen 18 und 21)</b>		<b>-4.811.300</b>	<b>-4.830.600</b>	<b>-4.837.700</b>	<b>-4.853.100</b>	<b>-4.867.800</b>
23	Außerordentliche Erträge						
24	Außerordentliche Aufwendungen						
<b>25</b>	<b>Außerordentliches Ergebnis (= Zeilen 23 und 24)</b>						
<b>26</b>	<b>Jahresergebnis (= Zeilen 22 und 25)</b>		<b>-4.811.300</b>	<b>-4.830.600</b>	<b>-4.837.700</b>	<b>-4.853.100</b>	<b>-4.867.800</b>
27	Erträge aus internen Leistungsbeziehungen						
28	Aufw. aus internen Leistungsbeziehungen						
<b>29</b>	<b>Ergebnis (nach interner Verrechnung) (=Zeilen 26, 27, 28)</b>		<b>-4.811.300</b>	<b>-4.830.600</b>	<b>-4.837.700</b>	<b>-4.853.100</b>	<b>-4.867.800</b>

## Teilergebnisplan

### Produktgruppe 1003 Wohnungsbauförderung, Wohnungshilfen

**Produktbereich** 10 Bauen und Wohnen

**Produktgruppe** 1003 Wohnungsbauförderung, Wohnungshilfen

Nr.	Bezeichnung	Keine NKF- Vorjahreswerte	Ansatz 2008	Ansatz 2009	Plan 2010	Plan 2011	Plan 2012
1	Steuern und ähnliche Abgaben						
2	Zuwendungen und allgemeine Umlagen		24.000	24.000	24.000	24.000	24.000
3	Sonstige Transfererträge						
4	Öffentlich-rechtliche Leistungsentgelte		408.000	408.000	408.000	408.000	408.000
5	Privatrechtliche Leistungsentgelte						
6	Kostenerstattungen und Kostenumlagen						
7	Sonstige ordentliche Erträge		28.500	28.500	28.500	28.500	28.500
8	Aktiviert Eigenleistung						
9	Bestandsveränderungen						
<b>10</b>	<b>Ordentliche Erträge</b>		<b>460.500</b>	<b>460.500</b>	<b>460.500</b>	<b>460.500</b>	<b>460.500</b>
11	Personalaufwendungen		594.100	602.800	606.500	613.100	619.700
12	Versorgungsaufwendungen						
13	Aufw. für Sach- und Dienstleistungen		245.100	245.100	245.100	245.100	245.100
14	Bilanzielle Abschreibung		47.000	46.000	45.000	45.000	45.000
15	Transferaufwendungen						
16	Sonstige ordentliche Aufwendungen		186.700	186.700	186.700	186.700	186.700
<b>17</b>	<b>Ordentliche Aufwendungen</b>		<b>1.072.900</b>	<b>1.080.600</b>	<b>1.083.300</b>	<b>1.089.900</b>	<b>1.096.500</b>
<b>18</b>	<b>Ergebnis der laufenden Verwaltungstätigkeit (= Zeilen 10 und 17)</b>		<b>-612.400</b>	<b>-620.100</b>	<b>-622.800</b>	<b>-629.400</b>	<b>-636.000</b>
19	Finanzerträge						
20	Zinsen und ähnliche Aufwendungen						
<b>21</b>	<b>Finanzergebnis (= Zeilen 19 und 20)</b>						
<b>22</b>	<b>Ordentliches Ergebnis (= Zeilen 18 und 21)</b>		<b>-612.400</b>	<b>-620.100</b>	<b>-622.800</b>	<b>-629.400</b>	<b>-636.000</b>
23	Außerordentliche Erträge						
24	Außerordentliche Aufwendungen						
<b>25</b>	<b>Außerordentliches Ergebnis (= Zeilen 23 und 24)</b>						
<b>26</b>	<b>Jahresergebnis (= Zeilen 22 und 25)</b>		<b>-612.400</b>	<b>-620.100</b>	<b>-622.800</b>	<b>-629.400</b>	<b>-636.000</b>
27	Erträge aus internen Leistungsbeziehungen						
28	Aufw. aus internen Leistungsbeziehungen						
<b>29</b>	<b>Ergebnis (nach interner Verrechnung) (=Zeilen 26, 27, 28)</b>		<b>-612.400</b>	<b>-620.100</b>	<b>-622.800</b>	<b>-629.400</b>	<b>-636.000</b>

## Teilergebnisplan Produktgruppe 1202 Parkplatzbewirtschaftung

<b>Produktbereich</b>	12	Verkehrsflächen und -anlagen, ÖPNV						
<b>Produktgruppe</b>	1202	Parkplatzbewirtschaftung						
Nr.	Bezeichnung	Keine NKF- Vorjahreswerte	Ansatz 2008	Ansatz 2009	Plan 2010	Plan 2011	Plan 2012	
1	Steuern und ähnliche Abgaben							
2	Zuwendungen und allgemeine Umlagen							
3	Sonstige Transfererträge							
4	Öffentlich-rechtliche Leistungsentgelte							
5	Privatrechtliche Leistungsentgelte							
6	Kostenerstattungen und Kostenumlagen							
7	Sonstige ordentliche Erträge		300.000	300.000	300.000	300.000	300.000	
8	Aktiviert Eigenleistung							
9	Bestandsveränderungen							
<b>10</b>	<b>Ordentliche Erträge</b>		<b>300.000</b>	<b>300.000</b>	<b>300.000</b>	<b>300.000</b>	<b>300.000</b>	
11	Personalaufwendungen		7.100	7.200	7.300	7.300	7.400	
12	Versorgungsaufwendungen							
13	Aufw. für Sach- und Dienstleistungen		80.000	80.000	80.000	80.000	80.000	
14	Bilanzielle Abschreibung							
15	Transferaufwendungen							
16	Sonstige ordentliche Aufwendungen		58.000	58.000	58.000	58.000	58.000	
<b>17</b>	<b>Ordentliche Aufwendungen</b>		<b>145.100</b>	<b>145.200</b>	<b>145.300</b>	<b>145.300</b>	<b>145.400</b>	
<b>18</b>	<b>Ergebnis der laufenden Verwaltungstätigkeit (= Zeilen 10 und 17)</b>		<b>154.900</b>	<b>154.800</b>	<b>154.700</b>	<b>154.700</b>	<b>154.600</b>	
19	Finanzerträge							
20	Zinsen und ähnliche Aufwendungen							
<b>21</b>	<b>Finanzergebnis (= Zeilen 19 und 20)</b>							
<b>22</b>	<b>Ordentliches Ergebnis (= Zeilen 18 und 21)</b>		<b>154.900</b>	<b>154.800</b>	<b>154.700</b>	<b>154.700</b>	<b>154.600</b>	
23	Außerordentliche Erträge							
24	Außerordentliche Aufwendungen							
<b>25</b>	<b>Außerordentliches Ergebnis (= Zeilen 23 und 24)</b>							
<b>26</b>	<b>Jahresergebnis (= Zeilen 22 und 25)</b>		<b>154.900</b>	<b>154.800</b>	<b>154.700</b>	<b>154.700</b>	<b>154.600</b>	
27	Erträge aus internen Leistungsbeziehungen							
28	Aufw. aus internen Leistungsbeziehungen							
<b>29</b>	<b>Ergebnis (nach interner Verrechnung) (=Zeilen 26, 27, 28)</b>		<b>154.900</b>	<b>154.800</b>	<b>154.700</b>	<b>154.700</b>	<b>154.600</b>	

## Teilergebnisplan

### Produktgruppe 1301 Öffentliches Grün, Landschaftsbau

<b>Produktbereich</b> 13		Natur- und Landschaftspflege					
<b>Produktgruppe</b> 1301		Öffentliches Grün, Landschaftsbau					
Nr.	Bezeichnung	Keine NKF- Vorjahreswerte	Ansatz 2008	Ansatz 2009	Plan 2010	Plan 2011	Plan 2012
1	Steuern und ähnliche Abgaben						
2	Zuwendungen und allgemeine Umlagen						
3	Sonstige Transfererträge						
4	Öffentlich-rechtliche Leistungsentgelte						
5	Privatrechtliche Leistungsentgelte						
6	Kostenerstattungen und Kostenumlagen						
7	Sonstige ordentliche Erträge		5.000	5.000	5.000	5.000	5.000
8	Aktivierete Eigenleistung						
9	Bestandsveränderungen						
<b>10</b>	<b>Ordentliche Erträge</b>		<b>5.000</b>	<b>5.000</b>	<b>5.000</b>	<b>5.000</b>	<b>5.000</b>
11	Personalaufwendungen		121.100	123.100	123.600	125.000	126.500
12	Versorgungsaufwendungen						
13	Aufw. für Sach- und Dienstleistungen		246.950	246.950	246.950	246.950	246.950
14	Bilanzielle Abschreibung						
15	Transferaufwendungen		4.000	4.000	4.000	4.000	4.000
16	Sonstige ordentliche Aufwendungen		4.200	4.200	4.200	4.200	4.200
<b>17</b>	<b>Ordentliche Aufwendungen</b>		<b>376.250</b>	<b>378.250</b>	<b>378.750</b>	<b>380.150</b>	<b>381.650</b>
<b>18</b>	<b>Ergebnis der laufenden Verwaltungstätigkeit (= Zeilen 10 und 17)</b>		<b>-371.250</b>	<b>-373.250</b>	<b>-373.750</b>	<b>-375.150</b>	<b>-376.650</b>
19	Finanzerträge						
20	Zinsen und ähnliche Aufwendungen						
<b>21</b>	<b>Finanzergebnis (= Zeilen 19 und 20)</b>						
<b>22</b>	<b>Ordentliches Ergebnis (= Zeilen 18 und 21)</b>		<b>-371.250</b>	<b>-373.250</b>	<b>-373.750</b>	<b>-375.150</b>	<b>-376.650</b>
23	Außerordentliche Erträge						
24	Außerordentliche Aufwendungen						
<b>25</b>	<b>Außerordentliches Ergebnis (= Zeilen 23 und 24)</b>						
<b>26</b>	<b>Jahresergebnis (= Zeilen 22 und 25)</b>		<b>-371.250</b>	<b>-373.250</b>	<b>-373.750</b>	<b>-375.150</b>	<b>-376.650</b>
27	Erträge aus internen Leistungsbeziehungen						
28	Aufw. aus internen Leistungsbeziehungen						
<b>29</b>	<b>Ergebnis (nach interner Verrechnung) (=Zeilen 26, 27, 28)</b>		<b>-371.250</b>	<b>-373.250</b>	<b>-373.750</b>	<b>-375.150</b>	<b>-376.650</b>

## Teilergebnisplan Produktgruppe 1401 Umweltschutzmaßnahmen

<b>Produktbereich</b> 14		Umweltschutz					
<b>Produktgruppe</b> 1401		Umweltschutzmaßnahmen					
Nr.	Bezeichnung	Keine NKF- Vorjahreswerte	Ansatz 2008	Ansatz 2009	Plan 2010	Plan 2011	Plan 2012
1	Steuern und ähnliche Abgaben						
2	Zuwendungen und allgemeine Umlagen		7.000	7.000	7.000	7.000	7.000
3	Sonstige Transfererträge						
4	Öffentlich-rechtliche Leistungsentgelte						
5	Privatrechtliche Leistungsentgelte						
6	Kostenerstattungen und Kostenumlagen		53.000	53.000	53.000	53.000	53.000
7	Sonstige ordentliche Erträge		2.500	2.500	2.500	2.500	2.500
8	Aktiviertete Eigenleistung						
9	Bestandsveränderungen						
<b>10</b>	<b>Ordentliche Erträge</b>		<b>62.500</b>	<b>62.500</b>	<b>62.500</b>	<b>62.500</b>	<b>62.500</b>
11	Personalaufwendungen		111.500	113.300	113.900	115.100	116.400
12	Versorgungsaufwendungen						
13	Aufw. für Sach- und Dienstleistungen		3.450	3.450	3.450	3.450	3.450
14	Bilanzielle Abschreibung						
15	Transferaufwendungen		36.000	36.000	36.000	36.000	36.000
16	Sonstige ordentliche Aufwendungen		25.900	25.900	25.900	25.900	25.900
<b>17</b>	<b>Ordentliche Aufwendungen</b>		<b>176.850</b>	<b>178.650</b>	<b>179.250</b>	<b>180.450</b>	<b>181.750</b>
<b>18</b>	<b>Ergebnis der laufenden Verwaltungstätigkeit (= Zeilen 10 und 17)</b>		<b>-114.350</b>	<b>-116.150</b>	<b>-116.750</b>	<b>-117.950</b>	<b>-119.250</b>
19	Finanzerträge						
20	Zinsen und ähnliche Aufwendungen						
<b>21</b>	<b>Finanzergebnis (= Zeilen 19 und 20)</b>						
<b>22</b>	<b>Ordentliches Ergebnis (= Zeilen 18 und 21)</b>		<b>-114.350</b>	<b>-116.150</b>	<b>-116.750</b>	<b>-117.950</b>	<b>-119.250</b>
23	Außerordentliche Erträge						
24	Außerordentliche Aufwendungen						
<b>25</b>	<b>Außerordentliches Ergebnis (= Zeilen 23 und 24)</b>						
<b>26</b>	<b>Jahresergebnis (= Zeilen 22 und 25)</b>		<b>-114.350</b>	<b>-116.150</b>	<b>-116.750</b>	<b>-117.950</b>	<b>-119.250</b>
27	Erträge aus internen Leistungsbeziehungen						
28	Aufw. aus internen Leistungsbeziehungen						
<b>29</b>	<b>Ergebnis (nach interner Verrechnung) (=Zeilen 26, 27, 28)</b>		<b>-114.350</b>	<b>-116.150</b>	<b>-116.750</b>	<b>-117.950</b>	<b>-119.250</b>